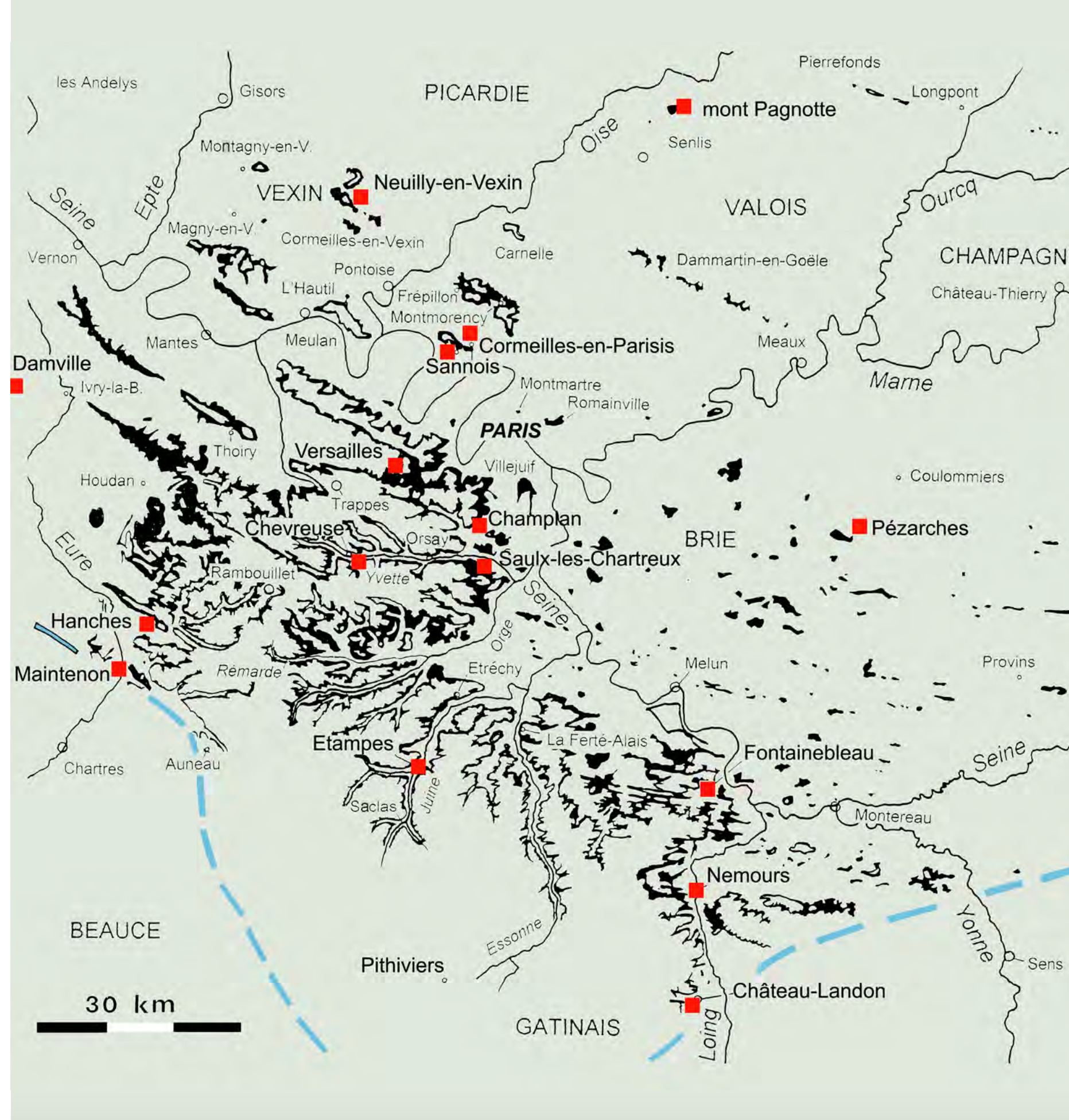


GÉOLOGIE ET GISEMENTS :



AGE : STAMPIEN, ENVIRON 30 MILLIONS D'ANNÉES
DISPOSITION ALIGNÉE DES AFFLEUREMENTS
MODE DE FORMATION DES GRÈS ENCORE TRÈS DISCUTÉ

CARTE DES AFFLEUREMENTS DU STAMPIEN AU CENTRE DU BASSIN DE PARIS

SOURCE : LOZOUET P.(COORD) 2012- STRATOTYPE STAMPIEN. MUSEUM NATIONAL D'HISTOIRE NATURELLE, PARIS - BIOTOPE, MEZE - © PUBLICATIONS SCIENTIFIQUES DU MUSEUM, PARIS ; BIOTOPE ÉDITION, MEZE

EXPLOITATION DANS DES CARRIÈRES À CIEL OUVERT : À L'AFFLEUREMENT OU SOUS RECouvreMENT



VUES DE LA CARRIÈRE DE GRÈS DE BOUTIGNY BEAULIEU (ANCIENNE SEINE ET OISE), 1905 / DOCUMENT AD 77 : FRAD077_26FI12_11



CARRIÈRE DE ST CHÉRON (SEINE ET OISE), VUE PRISE VERS 1905-1910 (DOCUMENT JEAN PILLOT-AFF).

HISTOIRE : AU MOINS 800 ANS ET ENCORE D'ACTUALITÉ

AU MOYEN ÂGE



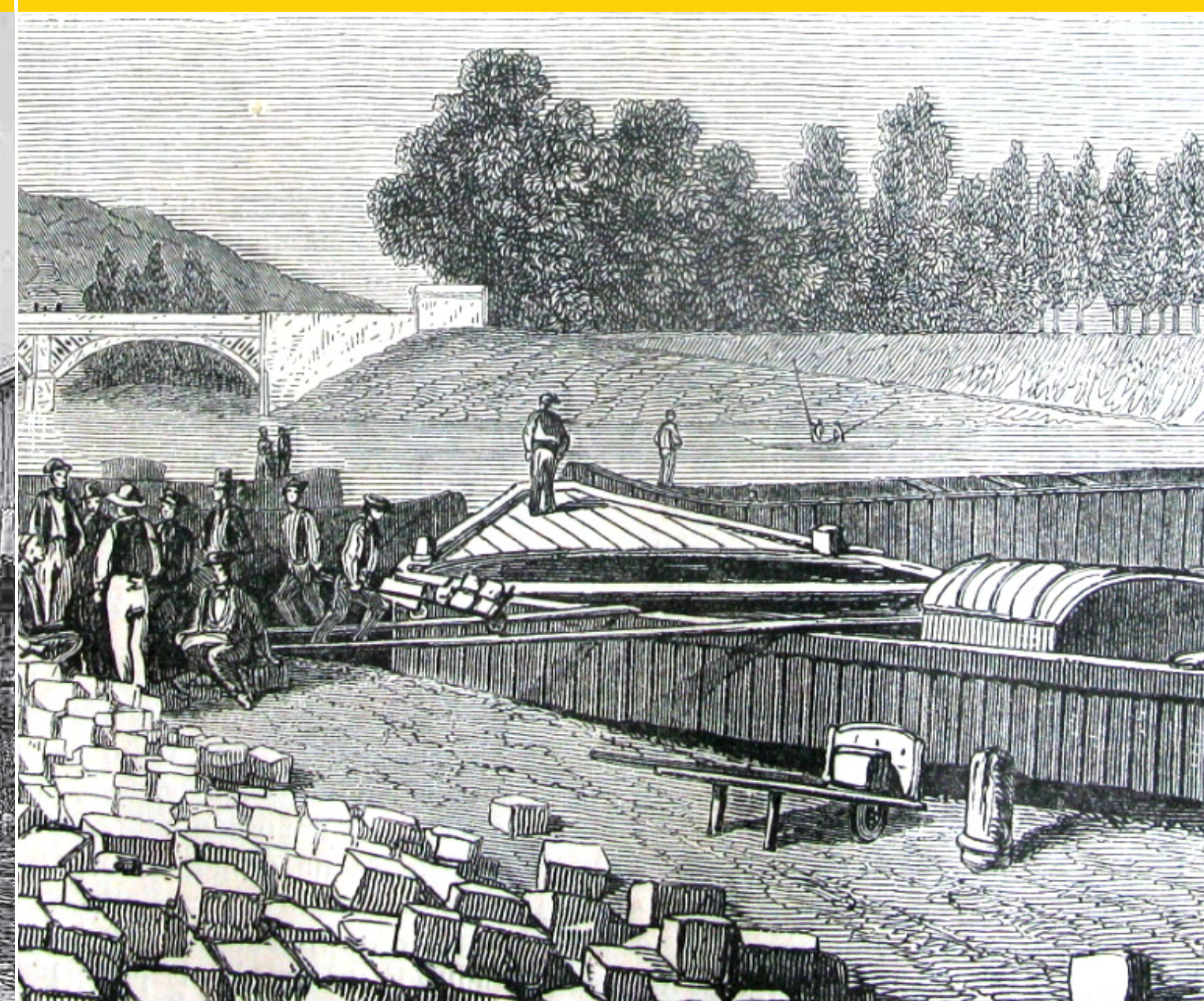
LES REMPARTS DE MORET SUR LOING

LES ROIS :

- PROPRIÉTÉ : PAVAGE DES RUES
- CONSTRUCTION : OUVRAGES DÉFENSIFS
- LES ÉGLISES

DOCUMENT AD77 : FRAD077_2FI6131

DU 15^E AU 18^E SIÈCLE

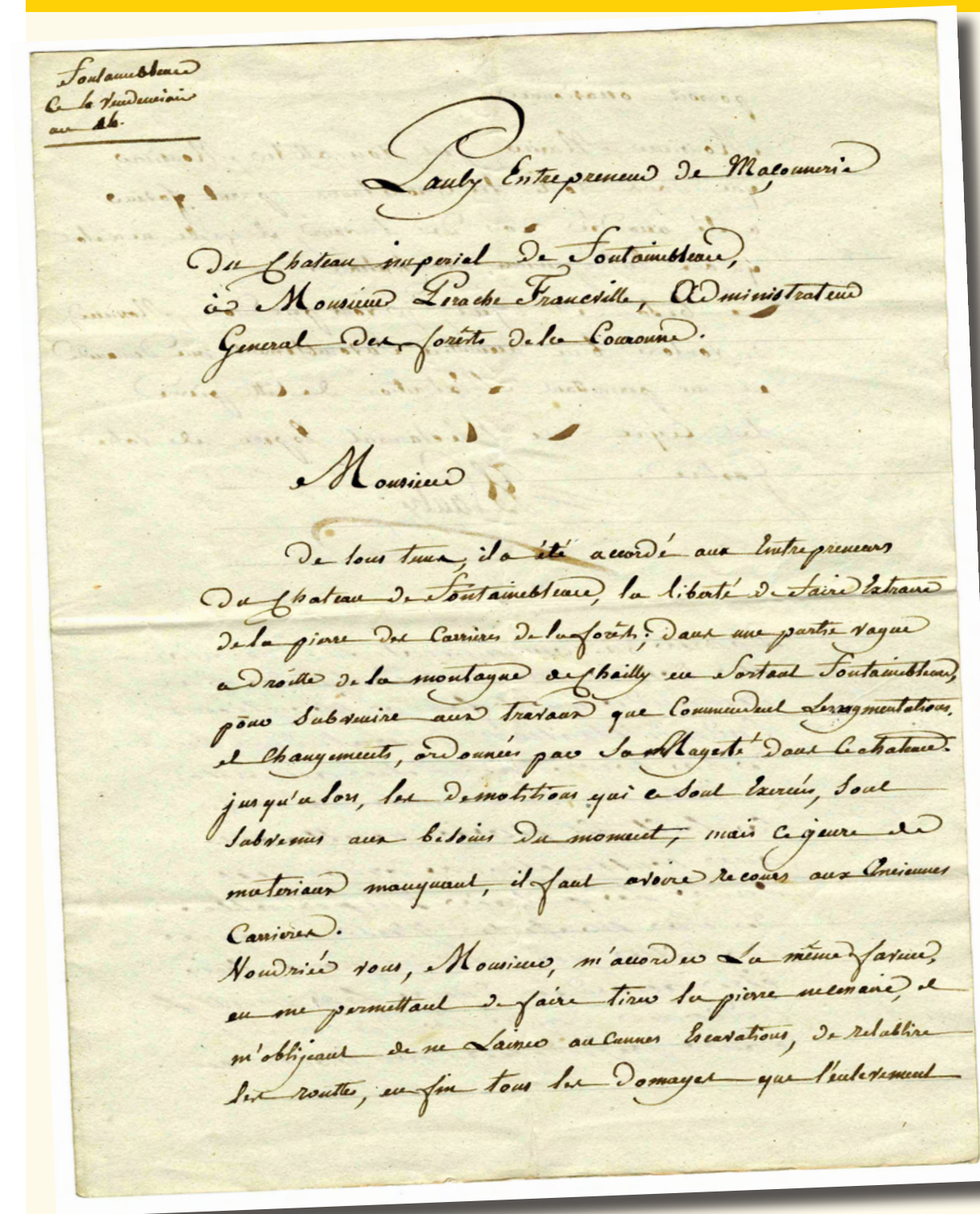


EMBARQUEMENT DES PAVÉS AU PORT DE VALVINS

- ESSOR DU PAVAGE DES RUES : HENRI IV, UN ROI PAVEUR
- UTILISATION DU GRÈS DANS LA CONSTRUCTION ET L'ORNEMENTATION DE MONUMENTS (CHÂTEAU DE FONTAINEBLEAU)
- DÉVELOPPEMENT DE LA PRODUCTION EN ESSONNE (CARRIÈRES DE L'YVETTE)

(DOCUMENT : PATRICK DUBREUCQ, SOURCE : JOURNAL L'ILLUSTRATION DU 17 OCTOBRE 1846)

DU 19^E AU 20^E SIÈCLE



LETTRE DE M. PAULY, ENTREPRENEUR DE MAÇONNERIE
 LETTRE DU 7 VENDÉMAIRE AN 14 (29 SEPT. 1805)

« Monsieur, de tout temps, il a été accordé aux entrepreneurs du château de Fontainebleau la liberté de faire extraire de la pierre des carrières de la forêt, dans une partie vague à droite de la montagne de chailly, en sortant Fontainebleau, pour subsuivre aux travaux que commandent les augmentations et changements ordonnés par sa majesté dans le château. jusqu'alors, les démolitions qui se sont exercées sont subvenues aux besoins du moment, mais ce genre de matériaux manquant, il faut avoir recours aux anciennes carrières. voudriez vous, monsieur, m'accorder la même faveur, en me permettant de faire tirer la pierre nécessaire, et m'obligeant de ne laisser aucune excavation, de rétablir les routes, enfin tous les dommages... »

- APOGÉE DE L'EMPLOI DES PAVÉS ET DÉCLIN DE LA PRODUCTION EN SEINE ET MARNE
- L'ESSONNE PREND LE RELAIS
- 1983 : ARRÊT DE LA PRODUCTION EN SEINE ET MARNE, MAIS CONTINUATION EN 1987 EN ESSONNE

DOCUMENT AD77 : FRAD077_7MP366

LES HOMMES: CARRIER, UN MÉTIER DUR ET DANGEREUX

NOMBRE DE CARRIERS AU MILIEU DU 19^E SIÈCLE : ENTRE 400 ET 2000 HOMMES EN FORÊT DE FONTAINEBLEAU

Source : l'illustration du 17 octobre 1846

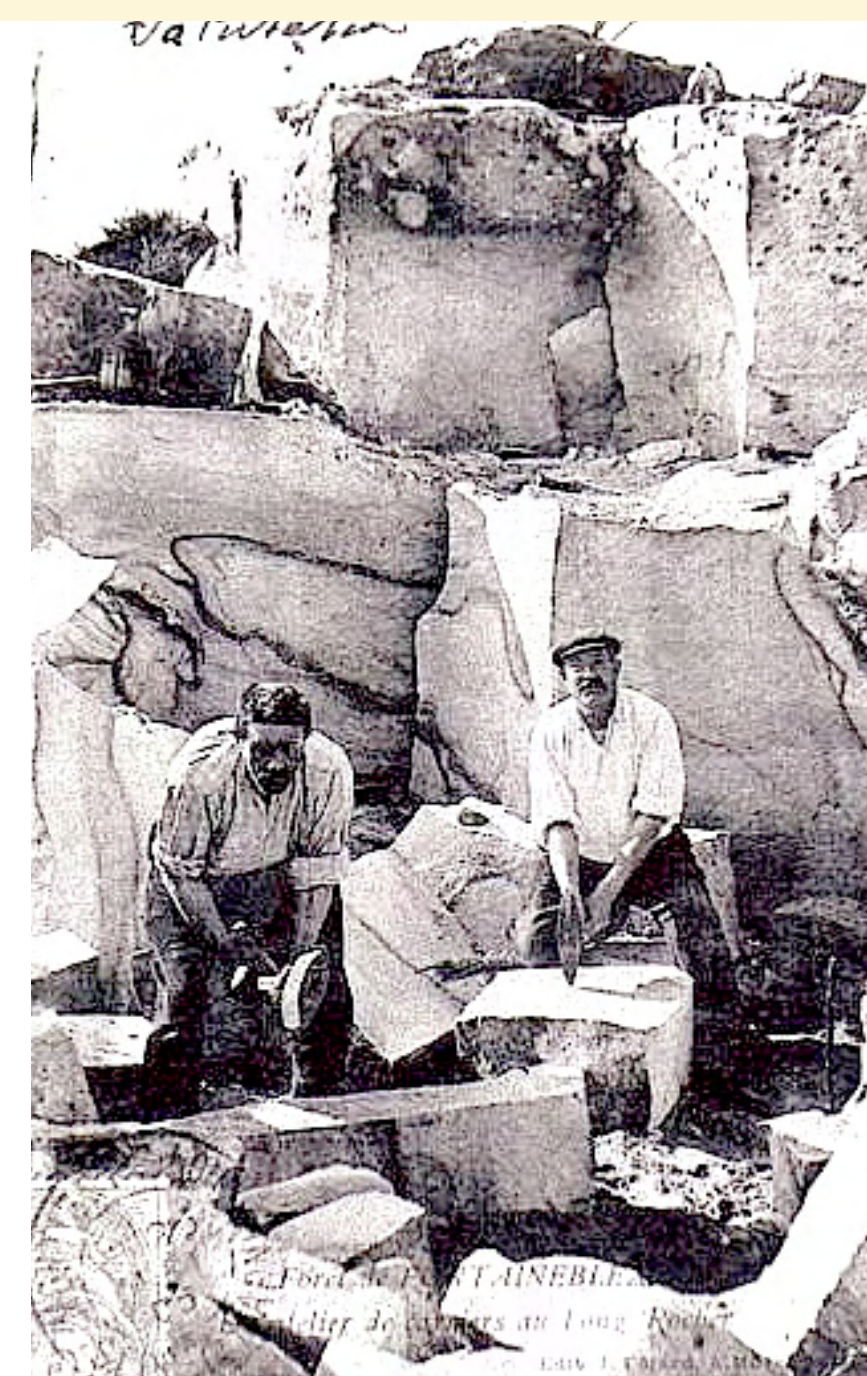


A l'heure de la pause et du déjeuner...

- bêche
- Pelle à sable
- marteau pointu
- coin

- masse
- couperets

(Un ouvrier grésier et ses divers outils.)



Un atelier de carriers au Long Rocher.
 Contretype d'une carte postale ancienne. Ed Féjard, Moret/Loing. Collection particulière. Date inconnue.

Selon une ancienne habitante de Montigny sur Loing, le personnage de gauche dit « Long Boyau » porterait le nom de Réveillé. Celui de droite serait M. Boyer dit « Bancale » ou encore le « pauvre », par opposition à son frère dit « le riche » qui tenait un hôtel à Montigny. (témoignage des années 1980)

PRODUCTION : JUSQU'À ENVIRON 4 MILLIONS DE PAVÉS PAR AN.

Un métier « herculéen »

- « les plus faibles marteaux, que nous ayons vu aux mains des jeunes gens et aux moindre ateliers, sont du poids de 6 à 7 kilogrammes; aux mains des hommes, ils sont de 8 à 10 kilogrammes et de 14 »
- « les coins en fer sont enfoncés avec des masses de 15 jusqu'à 20 et quelques kilogrammes ou de 25 au plus »
- « les pinces en fer sont du poids de 7 à 12 et jusqu'à 15 kilogrammes »

Victor de maud'huy, les carriers de Fontainebleau 1846

11 août 1838: 25 octobre 1841:

Armand Durand, un jeune carrier âgé de 20 ans, demeurant à Avon est « écrasé dans la carrière à ciel ouvert dite le Fort du Moulin... par un bloc de pierre qui s'est détaché au moment où il travaillait ». Transporté mourant à son domicile, il y décède « une demi-heure après »

correspondance du lieutenant de police de Fontainebleau au ministre de l'Intérieur. Archives départementales de S&M série M.

Auguste Metais, carrier exploitant le Rocher Fourceau meurt instantanément la « tête écrasée par la chute d'un rocher ». En s'adressant au préfet, le sous préfet précise: « le malheureux laisse une veuve et quatre enfants en bas âge sans aucune ressource »

Correspondance du sous-préfet au préfet de S&M. Archives départementales de S&M série M.