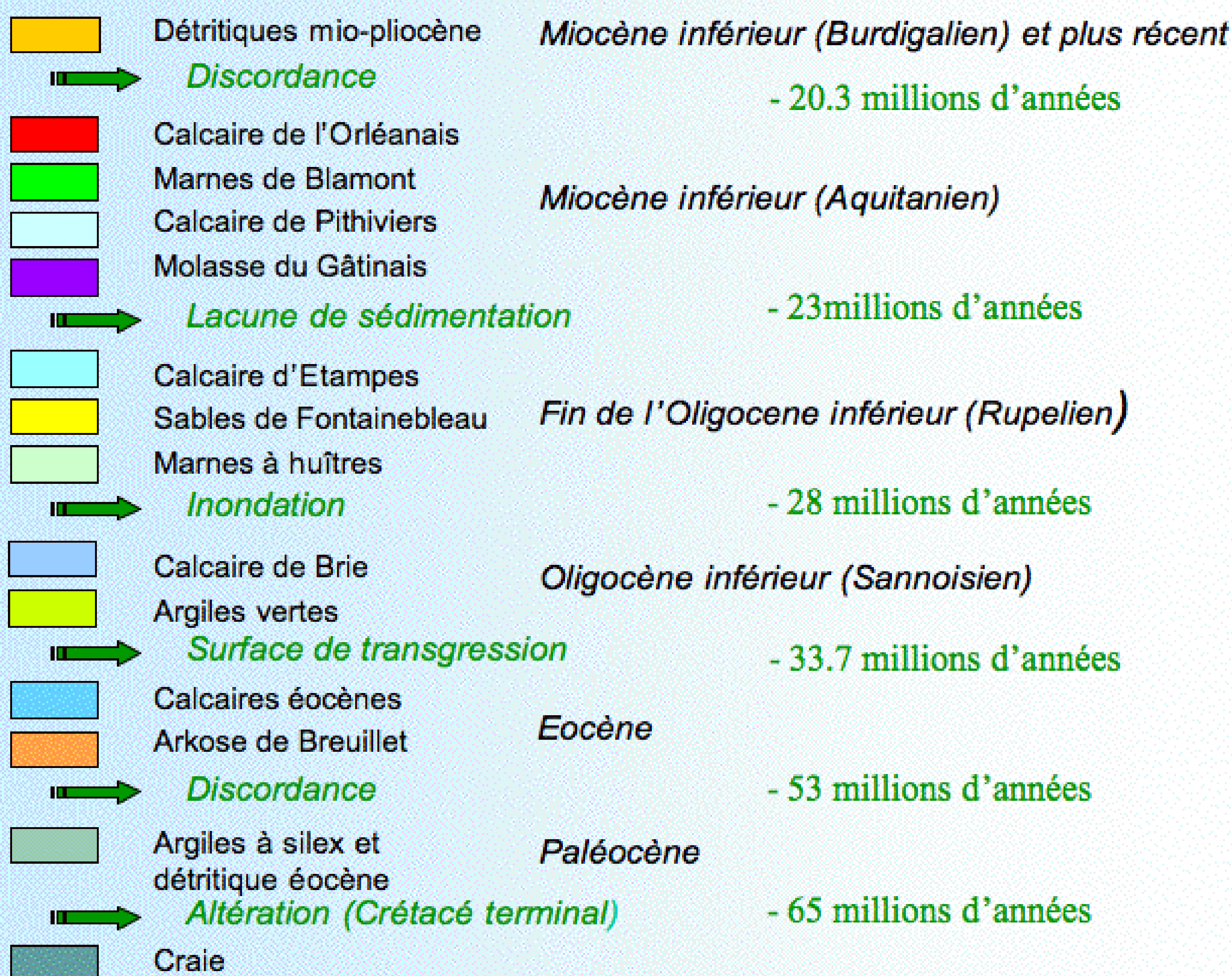


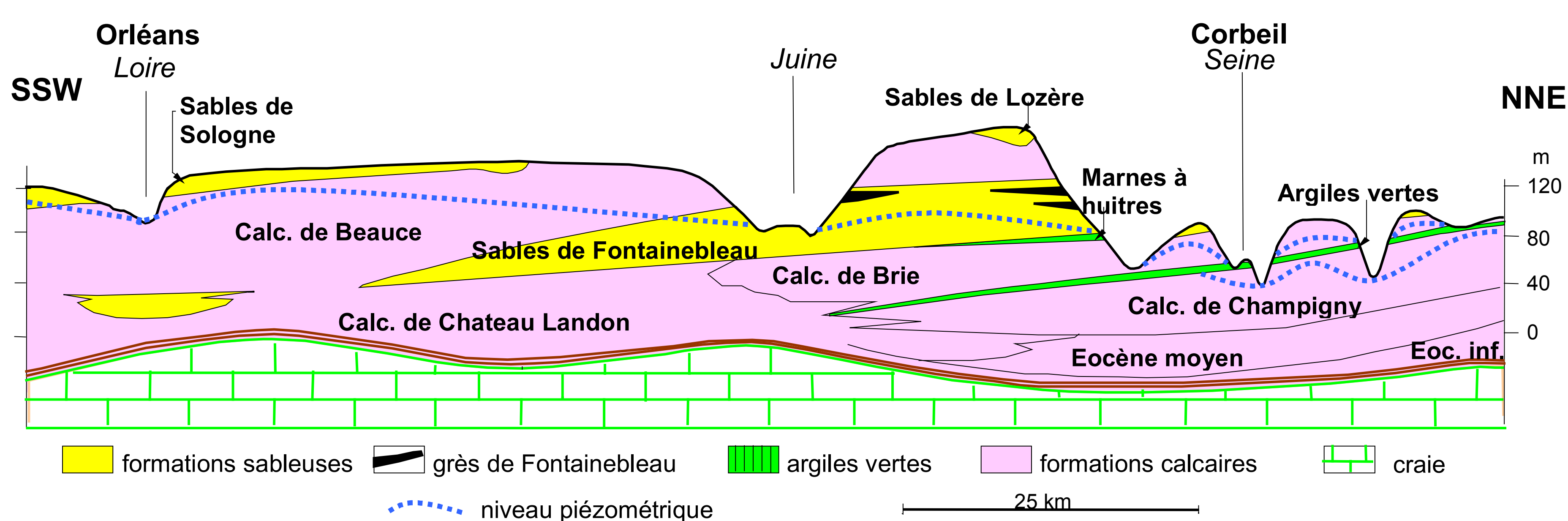
UNE GRANDE « GÉODIVERSITÉ »

Histoire géologique



UN PATRIMOINE NATUREL EXCEPTIONNEL :
UNE SÉRIE GÉOLOGIQUE TERTIAIRE REPRÉSENTANT 65 MILLIONS D'ANNÉES

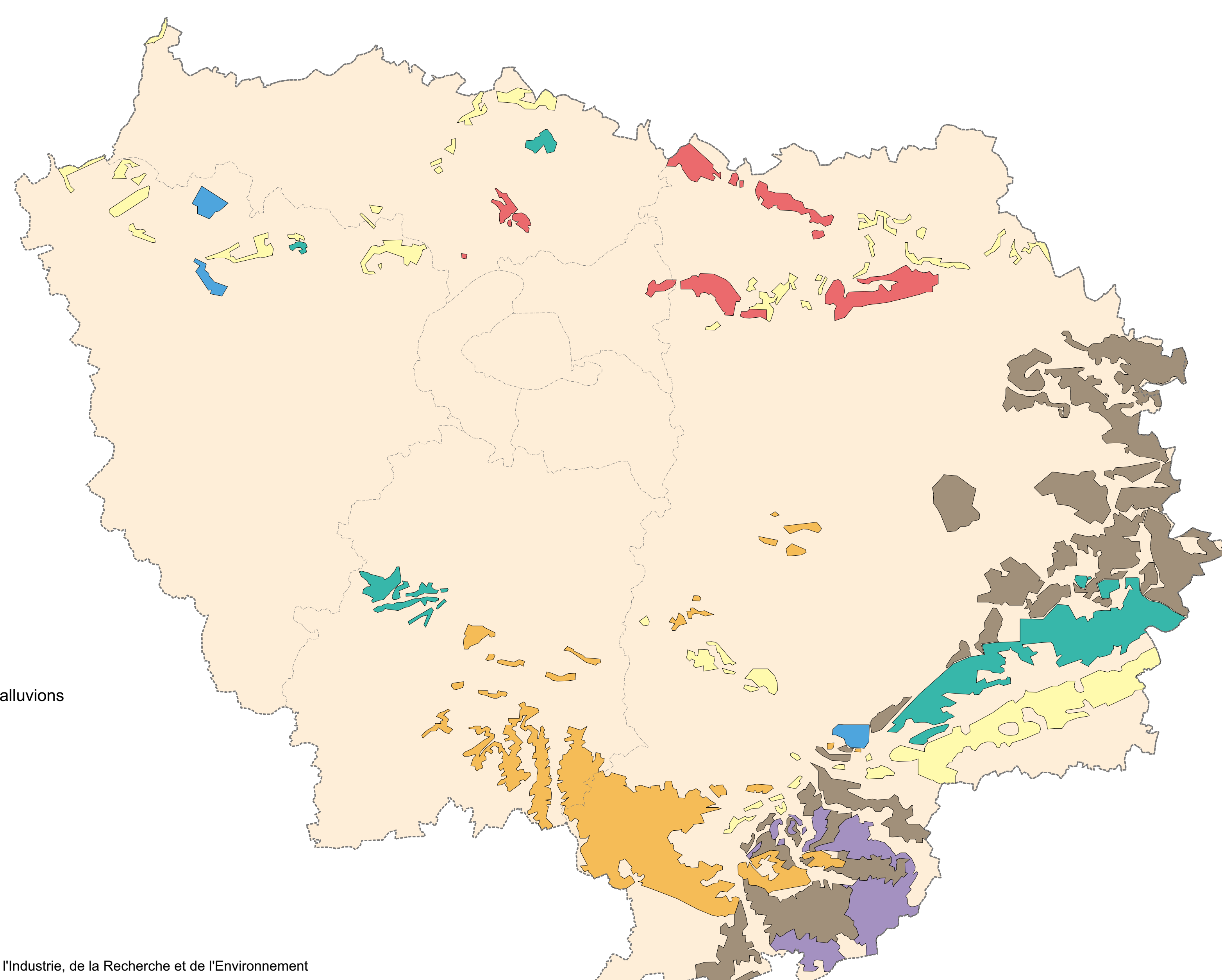
(DOCUMENT BRGM : HISTOIRE GÉOLOGIQUE DE LA NAPPE DE LA BEAUCE, 2001)



DES TERRAINS DE NATURE VARIÉE :
COUPE GÉOLOGIQUE GÉNÉRALE NORD- SUD DU BASSIN PARISIEN (CALC : CALCAIRE)

SOURCE : BARITEAU A., THIRY M., 2001. ANALYSE ET SIMULATION DES TRANSFERTS GÉOCHIMIQUES AU SEIN D'UN AQUIFÈRE : LA NAPPE DE BEAUCE ET L'ALTÉRATION DES SABLES DE FONTAINEBLEAU. BULL. SOC. GÉOL. FRANCE, 172

UNE RESSOURCE MINÉRALE PRIMORDIALE



CARTE DES GISEMENTS POTENTIELS DE MATÉRIAUX DE CARRIÈRE EN ILE DE FRANCE

(SOURCE : DRIRE)

IMPORTANCE DU POIDS DE LA SEINE ET MARNE ET DE L'ESSONNE EN ILE DE FRANCE :

- GISEMENTS LES PLUS NOMBREUX
- GRANDE VARIÉTÉ DES MATÉRIAUX

DES RESSOURCES D'IMPORTANCE NATIONALE ET EUROPÉENNE (EXPORTATION) :

- ARGILES DE PROVINS.
- SABLES DE FONTAINEBLEAU.