

# LES GRANULATS .2

GÉO FONTAINEBLEAU ET GATINAIS FESTIVAL®

GAMME DE PRODUITS SOUS FORME DE GRAINS MINÉRAUX DE 0 À 125 MM, DESTINÉS NOTAMMENT À LA CONSTRUCTION (MORTIERS, BÉTONS HYDRAULIQUES), À LA VIABILITÉ ROUTIÈRE ET FERROVIAIRE

## LES CHAILLES



### GISEMENTS

**DÉPÔTS DE ROCHES** MEUBLES COMPOSÉS DE GALETS SILICEUX DIVERS DE TOUTES DIMENSIONS (1 À 20 CM) EMBALLÉS AU SEIN D'UNE MATRICE ARGILO-SABLEUSE.

**DÉPÔTS DE CONTOURS** TRÈS IRRÉGULIERS ET D'UNE ÉPAISSEUR VARIABLE : DE QUELQUES DIZAINES DE CENTIMÈTRES À PLUS DE 15 MÈTRES.

**FORMATIONS À CHAILLES** LARGEMENT RÉPANDUES ENTRE LA VALLÉE DE LA SEINE ET LA VALLÉE DE LA LOIRE. EN ÎLE-DE-FRANCE, LE GISEMENT EST LOCALISÉ EN SEINE-ET-MARNE, ENTRE LES VALLÉES DU LOING ET DE LA SEINE ET LA LIMITE RÉGIONALE.

BLOCS DE CHAILLES DANS MATRICE SABLO-ARGILEUSE (DOCUMENT GSM)



### L'EXPLOITATION

- POUR LES GRANULATS A COMMENCÉ AU DÉBUT DES ANNÉES 1980. UN GISEMENT EST ACTUELLEMENT EN EXPLOITATION PAR LA SOCIÉTÉ GSM SUR LE SECTEUR DE ST-ANGE-LE-VIEIL (77).

#### TRAITEMENT POUR L'OBTENTION DES GRANULATS :

- ÉLIMINATION PRÉALABLE DE LA FRACTION ARGILEUSE PAR LAVAGE À FORTÉ PRESSION.
- APRÈS CONCASSAGE, LES CHAILLES FOURNISSENT ENVIRON 85 % DE GRAVILLONS ET 10 À 15 % DE SABLES RÉSIDUELS ;

- **UTILISATION** : POUR CORRIGER LE FUSEAU GRANULOMÉTRIQUE EXCESSIF EN SABLES (80 %) DES ALLUVIONS EXTRAITES SUR LE GISEMENT DE LA BASSÉE.

EXPLOITATION DE CHAILLES (DOCUMENT GSM)

## LES CALCAIRES

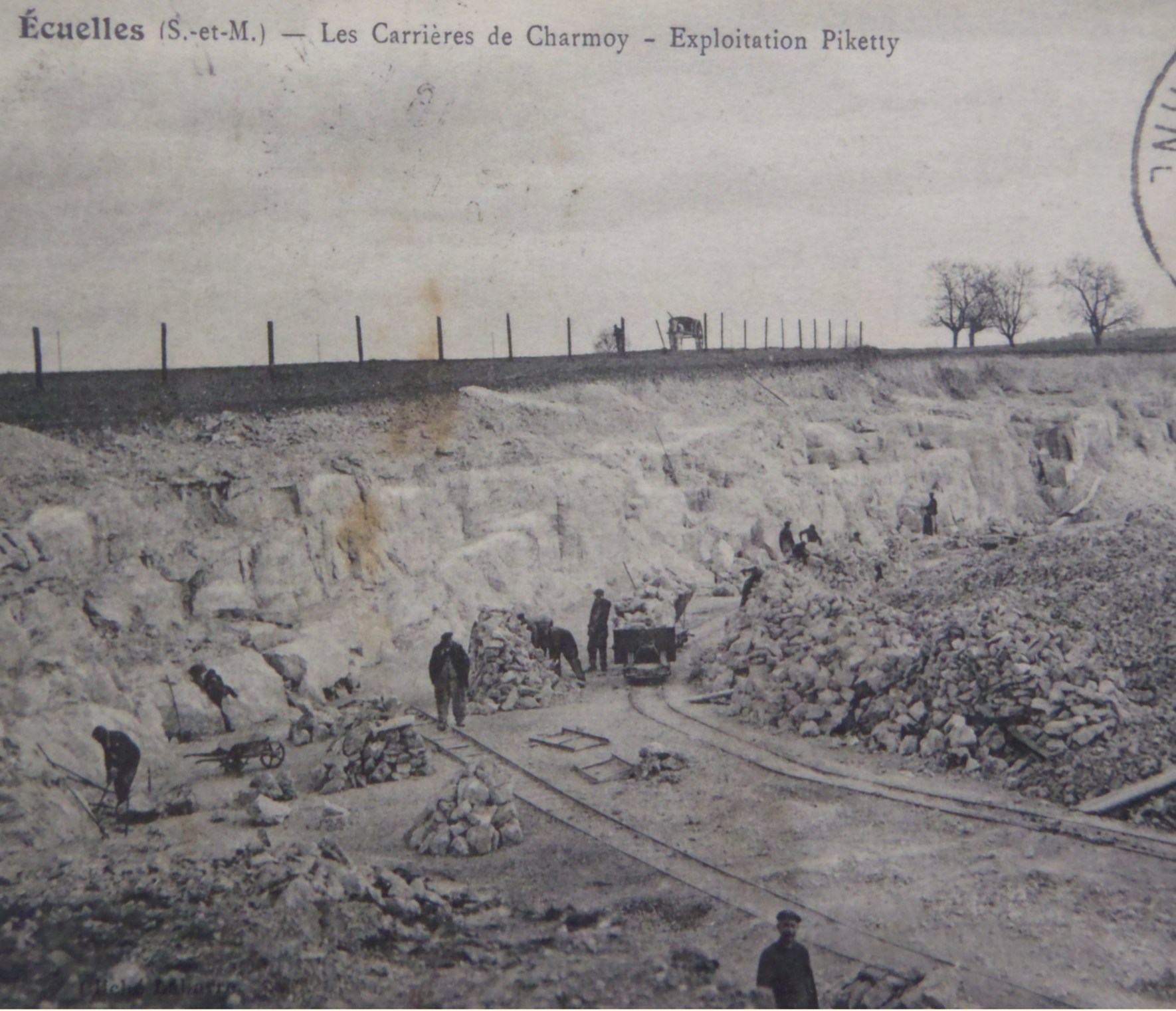
LORSQUE LEURS QUALITÉS GÉOTECHNIQUES LE PERMETTENT (DURETÉ ET RÉSISTANCE À L'USURE), LES CALCAIRES UNE FOIS CONCASSÉS REPRÉSENTENT UN SUBSTITUT POSSIBLE AUX GRANULATS D'ALLUVIONS.



**CARRIÈRE DE PIERRE DE SOUPPES :**  
AU 1<sup>ER</sup> PLAN ZONE RÉAMÉNAGÉE, AU 2<sup>ÈME</sup> PLAN L'EXPLOITATION  
(DOCUMENT SCSL)

### GISEMENTS

- **EN SEINE-ET-MARNE** : CALCAIRES LACUSTRES DE L'EOCÈNE DONT L'EXTENSION ET L'ÉPAISSEUR SONT IMPORTANTES, ET LA QUALITÉ SONT FAVORABLES À LA PRODUCTION DE GRANULATS.
- **DANS LA MOITIÉ SUD DU DÉPARTEMENT** : FORMATION DES CALCAIRES DE CHÂTEAU-LONDON QUI S'ÉTEND ENTRE LE LOING ET L'YONNE AVEC UNE ÉPAISSEUR DE L'ORDRE DE 12 À 15 M.



**STÉ ETABLISSEMENTS PIKETTY ET FILS, VERS 1913**  
CARTE POSTALE : VUE DE LA CARRIÈRE DU CHARMOY- ECUELLES -

### L'EXPLOITATION : DE L'ARTISANAT AUX ENTREPRISES MODERNES

**1910** : CRÉATION DE LA STÉ ETABLISSEMENTS PIKETTY ET FILS  
EXPLOITATION POUR CONCASSAGE  
DU CALCAIRE DE CHÂTEAU LONDON



**STÉ PIKETTY FRÈRES VERS 1925.**  
CARTE POSTALE : VUE DE LA CARRIÈRE DU CHARMOY- ECUELLES -

### INDUSTRIALISATION À PARTIR DU 20<sup>E</sup> SIÈCLE :

INTRODUCTION PROGRESSIVE DES PELLES MÉCANIQUES, CHARGEURS, CAMIONS ETC...

NOTER LA MÉCANISATION : PELLE MÉCANIQUE À GODETS EN HAUT POUR LA DÉCOUVERTURE ET TRAINS SUR VOIE FERRÉE ÉTROITE SUR LES GRADINS POUR LE TRANSPORT DES BLOCS)



**TAILLE DE BLOCS CALCAIRES AU BRISE ROCHE**  
(DOCUMENT SCSL)

### LES UTILISATIONS : NOMBREUX DOMAINES

- CONSTRUCTIONS ROUTIÈRES,
- ÉDIFICATION DES REMBLAIS ROUTIERS ET REMBLAYAGE DES TRANCHÉES DIVERSES,
- RÉALISATION DES COUCHES DE FORME,
- CONSTITUTION DES ASSISES (GRAVES TRAITÉES PAR UN LIANT HYDRAULIQUE OU NON TRAITÉES),
- CONFECTION DES ENROBÉS ET DES ASPHALTES, COMME CHARGES MINÉRALES
- BÉTONS HYDRAULIQUES,
- PIERRE À CHAUX,
- ENROCHEMENTS,

POUR LA MAJORITÉ DES CALCAIRES PRODUITS EN ÎLE-DE-FRANCE : USAGE ESSENTIEL : LA VIABILITÉ.

- POUR LES AUTRES UTILISATIONS : (PIERRE DE TAILLE, PIERRE À CHAUX, INDUSTRIE) , **VOIR POSTER CALCAIRE**



**CARRIÈRE DE LA SCSL (SOCIÉTÉ DES CARRIÈRES DE SOUPPES SUR LOING) :**  
**FRONTS ET CHARGEMENT D'UN TOMBREAU**

(DOCUMENT SCSL)