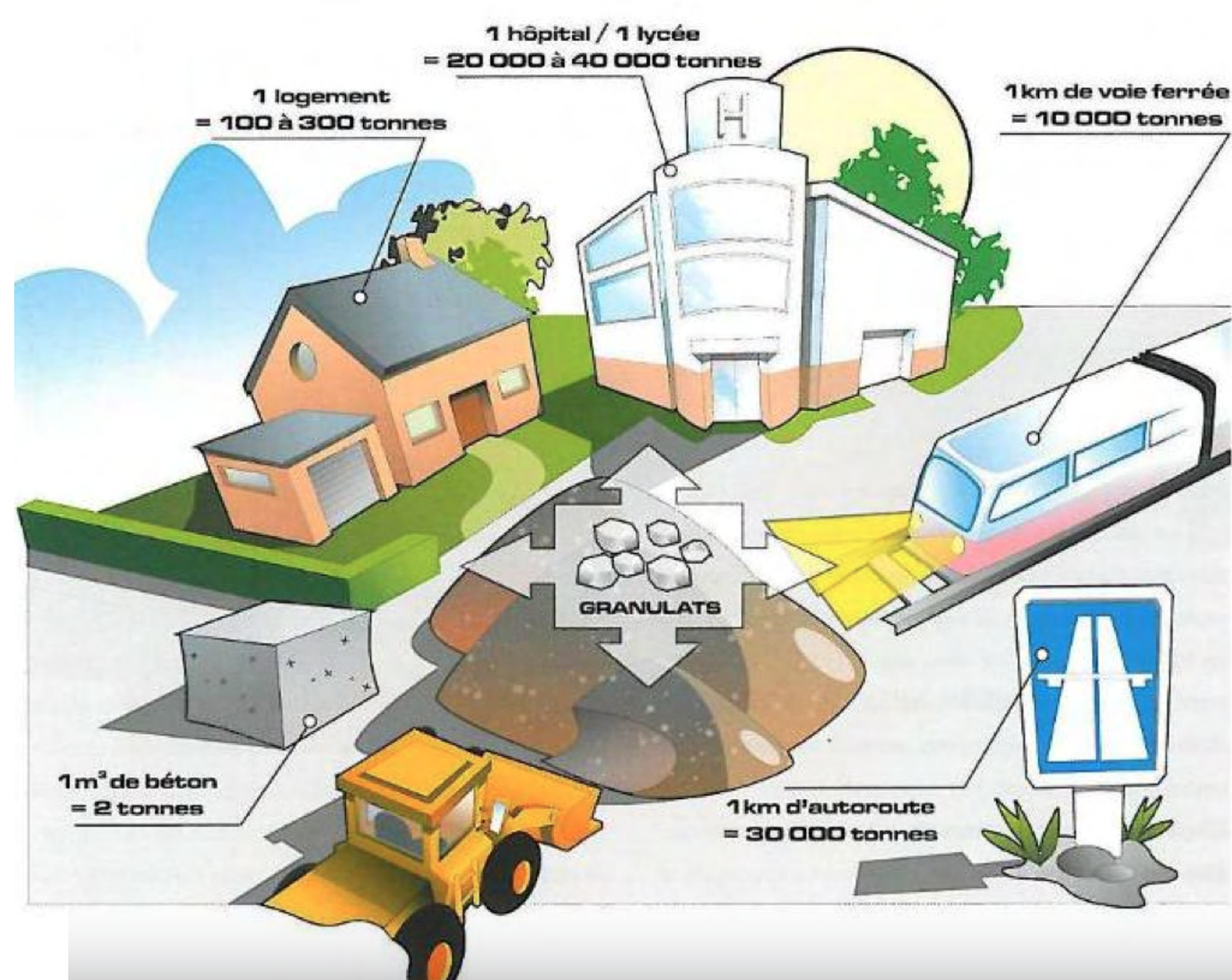


# LES GRANULATS .1

GÉO FONTAINEBLEAU ET GATINAIS  
FESTIVAL®

**GAMME DE PRODUITS SOUS FORME DE GRAINS MINÉRAUX DE 0 À 125 MM, DESTINÉS NOTAMMENT À LA CONSTRUCTION (MORTIERS, BÉTONS HYDRAULIQUES), À LA VIABILITÉ ROUTIÈRE ET FERROVIAIRE**

## UTILISATION MOYENNE DE GRANULATS PAR NATURE D'OUVRAGE

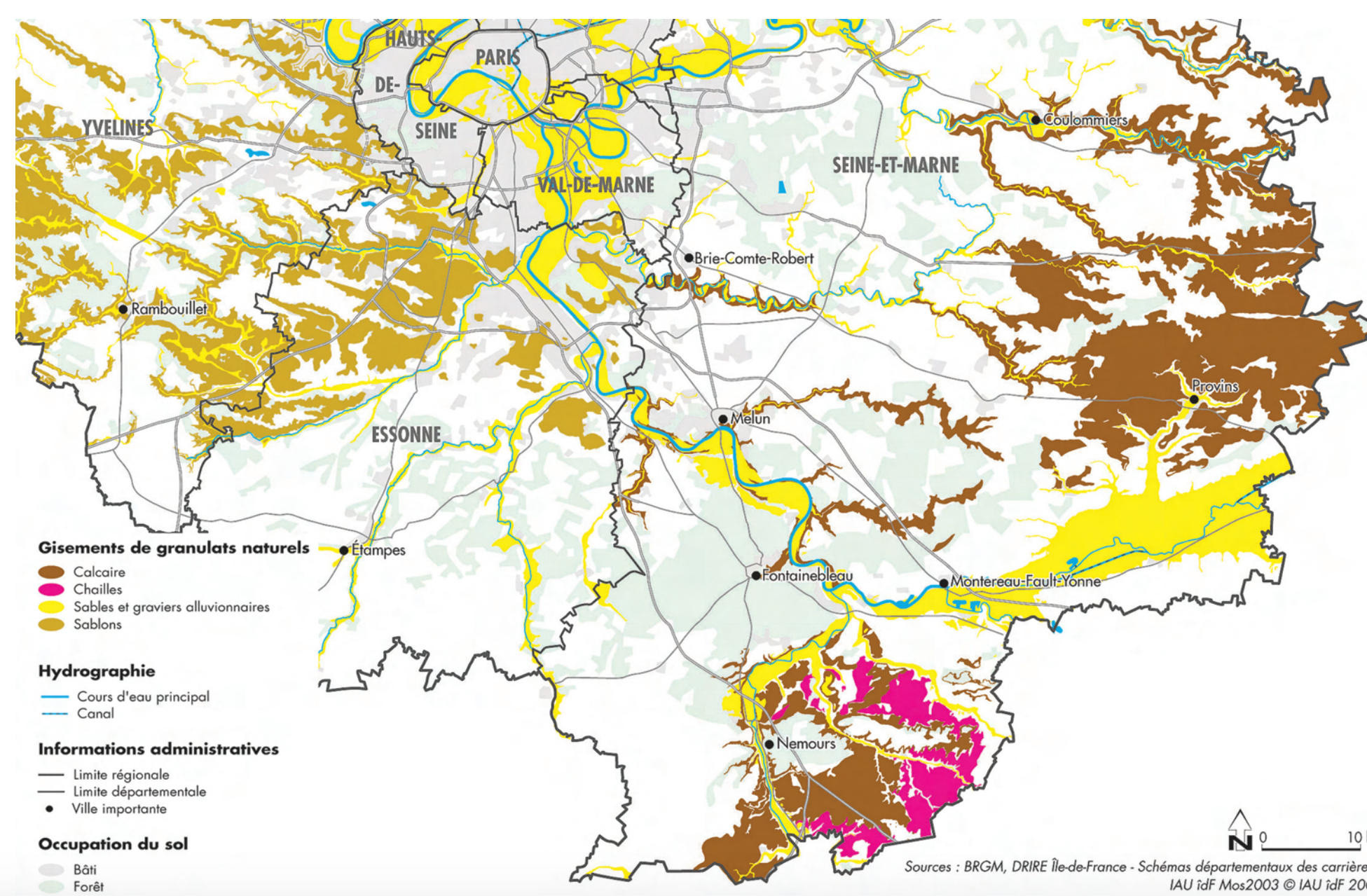


**- CONSOMMATION TRÈS IMPORTANTE :**  
BIEN NATUREL LE PLUS CONSOMMÉ APRÈS L'EAU.  
( 6,5 TONNES / HABITANT / AN )

**- PRODUCTION NÉCESSAIRE :**  
PRÈS D'1 MILLION DE TONNES PRODUITES CHAQUE JOUR POUR RÉPONDRE À LA DEMANDE DE L'ÉCONOMIE DU PAYS.

(SOURCE UNICEM)

## PLUSIEURS GISEMENTS DE GRANULATS D'IMPORTANCE INTERRÉGIONALE OU RÉGIONALE DANS LE SOUS-SOL DU SUD DE L'ÎLE-DE-FRANCE :



**- LES SABLES ET GRAVIERS ALLUVIONNAIRES :** EXPLOITÉS DANS LES PRINCIPALES VALLÉES SUD-FRANCIENNES (LA SEINE ET LE LOING) ET EN PARTICULIER SUR LE SECTEUR SEINE-AMONT DE LA BASSÉE ;

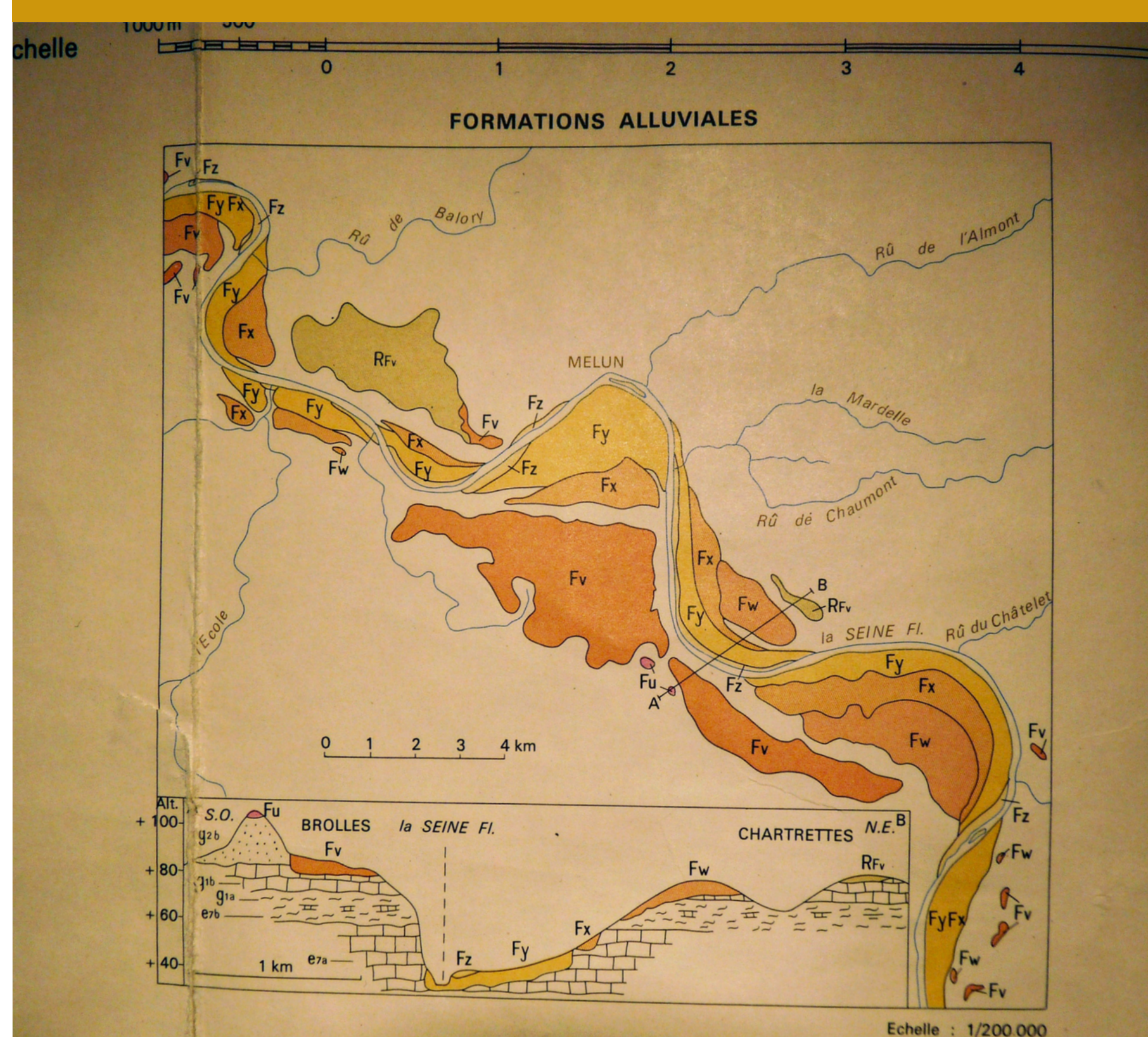
**- LES CALCAIRES LACUSTRES DES COTEAUX DU LOING (77) ;**

**- LES CHAILLES DANS LE BOCAGE GÂTINAIS (77) ;**

**- LES SABLONS PRÉSENTS SUR TOUT LE TERRITOIRE SUD DE LA RÉGION.**

CARTE DES GISEMENTS DE GRANULATS NATURELS (DOCUMENT IAU-IDF)

## LES SABLES ET GRAVIERS ALLUVIONNAIRES



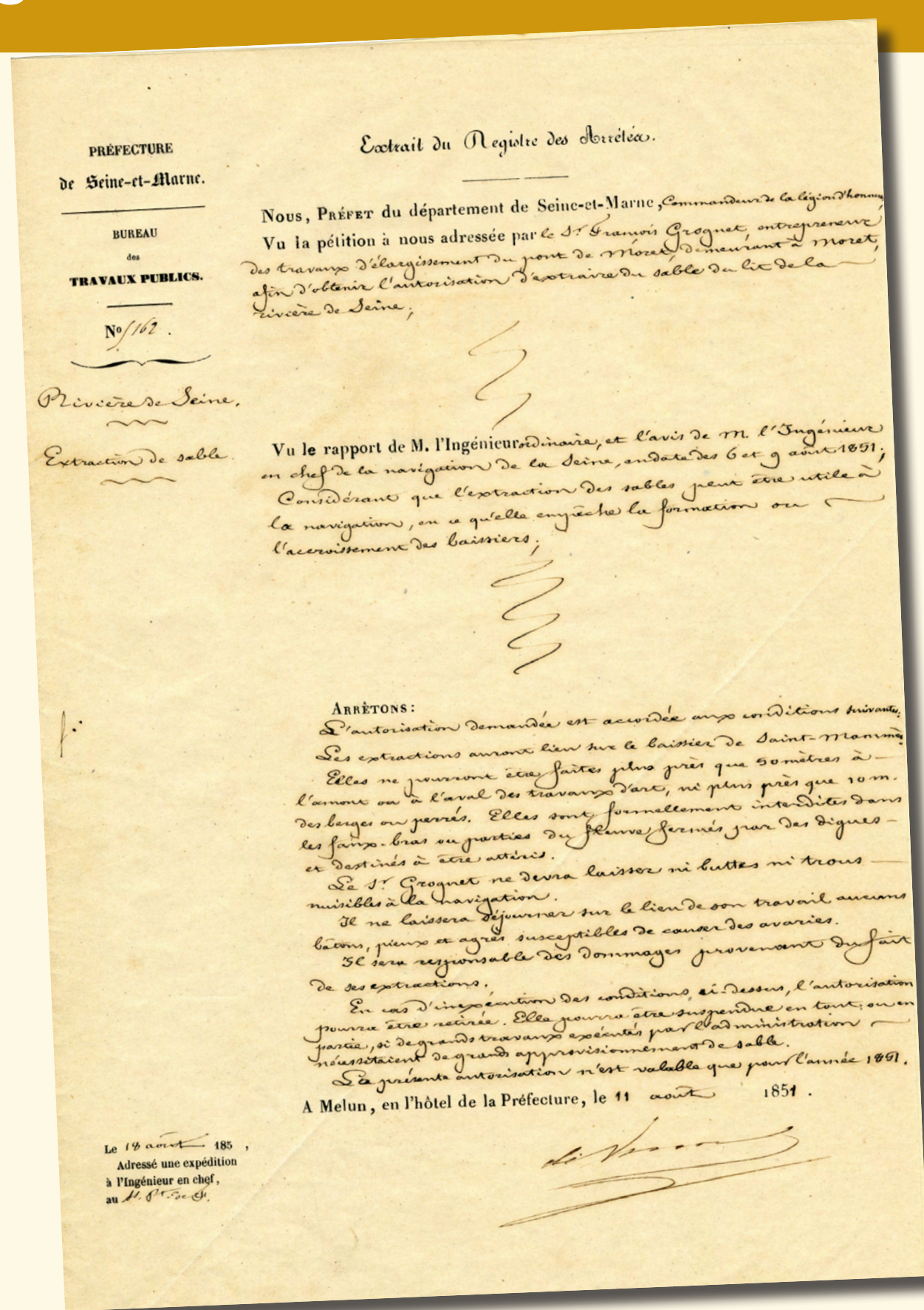
CARTE (AU 1/200 000) ET COUPE GÉOLOGIQUE DE LA SEINE SELON LE PROFIL AB: ÉTAGEMENT DES TERRASSES ALLUVIONNAIRES SUITE AU CREUSEMENT DES VALLÉES

CARTE GÉOLOGIQUE DE MELUN AU 1/50 000

(DOCUMENT DE LA BIBLIOTHÈQUE DE MINES PARISTECH)

### GISEMENT

- DÉPOSÉS PENDANT L'ÈRE QUATERNAIRE PAR DES COURS D'EAU SELON DES TERRASSES, DES GLACIERS OU DES FONDS MARINS PEU PROFONDS.
- ACTUELLEMENT EXPLOITÉS DANS LES GISEMENTS DE BASSES TERRASSES ET DANS LE LIT MAJEUR DES PRINCIPAUX FLEUVES ET COURS D'EAU : LA SEINE ET LE LOING.
- SELON LA LOCALISATION DU GISEMENT ( MOYENNES TERRASSES OU BASSES TERRASSES) ET LA HAUTEUR DE LA NAPPE ALLUVIALE. LES EXPLOITATIONS PEUVENT ÊTRE "HORS D'EAU" OU "EN EAU".



COMMUNE DE MORET : RÉPONSE DU PRÉFET À FRANÇOIS GROGNON, ENTREPRENEUR DE TRAVAUX D'ÉLARGISSEMENT DU PONT DE MORET : DEMANDE D'EXTRACTION DE SABLE DE LA SEINE, 18 AOÛT 1851

(DOCUMENT AD77 : FRAD077\_4576-600)

### L'EXPLOITATION:

DE L'ARTISANAT AUX ENTREPRISES MODERNES : CRÉATION DES GRANDES ENTREPRISES AVANT LA 2<sup>ÈME</sup> GUERRE MONDIALE

- MORILLON CORVOL : EN 1884
- CIE DES SABLIERES DE LA SEINE : EN 1906



CARRIÈRE DE GRANULATS DE LA VARENNE SUR SEINE, OPÉRATION DE DÉCOUVERTE

(DOCUMENT GSM)

### LES UTILISATIONS

**BÂTIMENT :** FABRICATION DES BÉTONS HYDRAULIQUES : PRODUITS DE BÉTON, BÉTON PRÊT À L'EMPLOI, BÉTONS DE CHANTIERS ;

**TRAVAUX PUBLICS :** UTILISÉS EN VIABILITÉ ET POUR TOUTES LES COUCHES DE CHAUSSÉES ( COUCHE DE FORMES ET DE FOND, ASSISES DE SURFACE).

**RESSOURCE TRÈS EXPLOITÉE EN ÎLE-DE-FRANCE :** MENACE DE PÉNURIE AU REGARD DES VOLUMES EXTRAITS, DE L'EXIGÜITÉ DES GISEMENTS ET DE LEUR SENSIBILITÉ À L'ENVIRONNEMENT.

**RESSOURCE À RÉSERVER** AUX USAGES SPÉCIFIQUES OÙ ELLE RESTE ENCORE INDISPENSABLE, EN PARTICULIER DANS LE DOMAINE DES BÉTONS.

## LES SABLONS



CARRIÈRE DE SABLONS (EUROVIA)

### GISEMENT

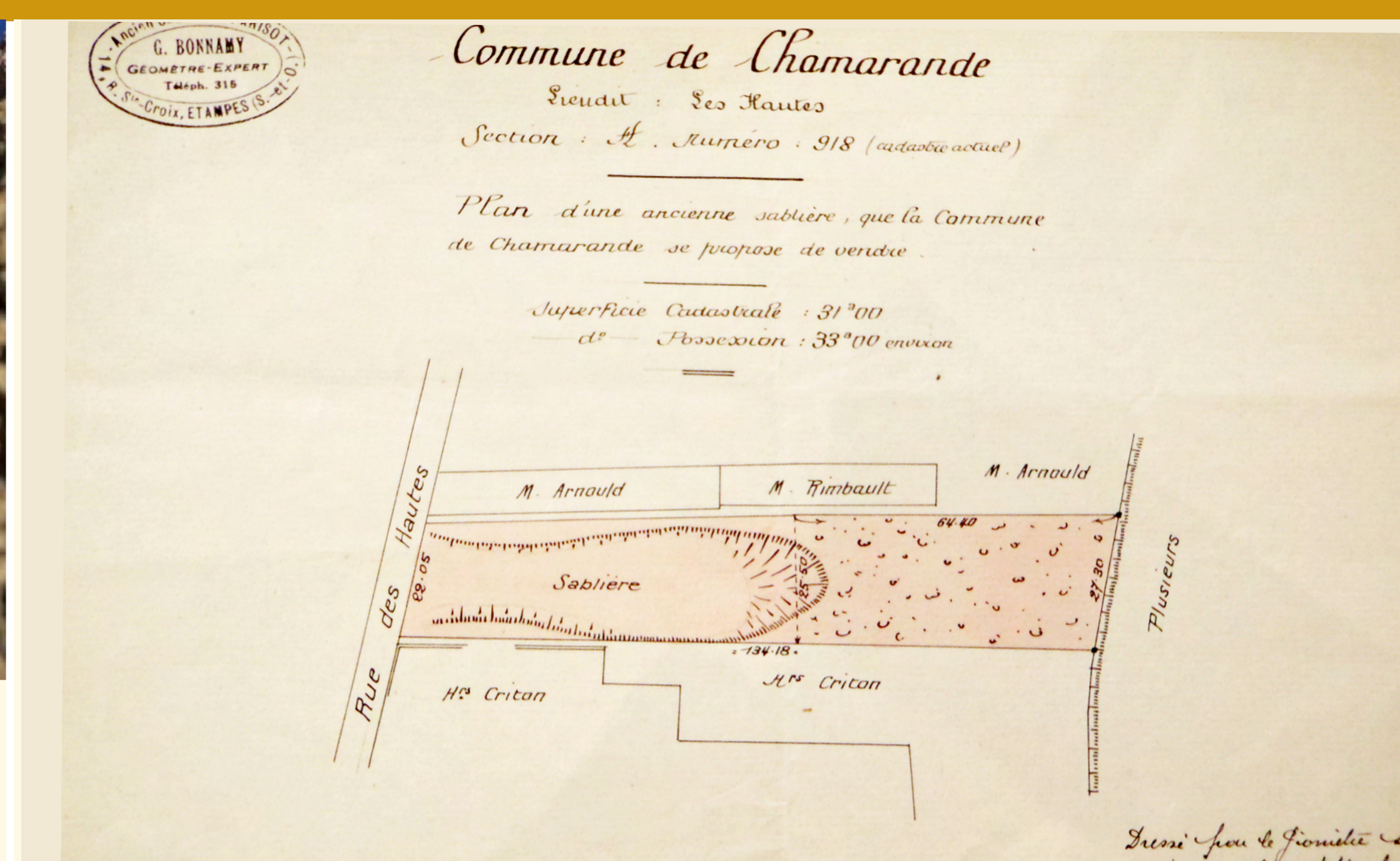
DÉSIGNE DES SABLES FINS (DIAMÈTRE DES GRAINS COMPRIS ENTRE 10 ET 200 MICRONS).

PRINCIPALE FORMATION EXPLOITÉE : LES SABLES DE FONTAINEBLEAU (OU SABLES STAMPIENS).

AFFLUEURNT ESSENTIELLEMENT DANS LE SUD DE L'ÎLE-DE-FRANCE, MAIS PERSISTENT DANS LE NORD SOUS LA FORME DE BUTTES TÉMOINS (BUTTES DE MONTMORENCY, DE CORMEILLES-EN-PARISIS, ST-WITZ) ;

ÉPAISSEUR TRÈS FORTE : DE 30 M DANS LE NORD À 65 M DANS LE SUD.

EXTRACTION MAJORITAIRE FAITE EN BUTTE. EN DEHORS DE L'ÉLIMINATION DES BLOCS GRÉSEUX, QUAND ILS EXISTENT, AUCUNE ÉLABORATION N'INTERVIENT AVANT L'EMPLOI DES SABLONS.



23 SEPT. 1933 : PLAN D'UNE ANCIENNE SABLIERE QUE LA COMMUNE DE CHAMARANDE SE PROPOSE DE VENDRE (DOCUMENT AD 91 : EDEPOT22 1 N/8)

### L'EXPLOITATION : DE L'ARTISANAT AUX ENTREPRISES MODERNES

A LA FERTÉ-ALAIS, LA SABLIERE, EXPLOITANT LES SABLES DE FONTAINEBLEAU, EST PLUS ANCIENNE. EN 1850, UN INGÉNIEUR DES MINES NOTE :

« Il existe à la ferté aleps une grande sablière dans laquelle, de temps immémorial, tous les habitants de la commune vont tirer le sable dont ils ont besoin pour leurs constructions. cette carrière n'échappe pas au sort qui est réservé en général aux propriétés communales, c'est-à-dire qu'elle est fort mal tenue »

### LES UTILISATIONS : 2 SECTEURS D'ACTIVITÉ

1) TRAVAUX DE VOIRIE : PRESQUE EXCLUSIVEMENT RÉSERVÉS À LA CONSTRUCTION ROUTIÈRE EN REMBLAI.

- EN COUCHE DE FORME (TRAITEMENT AVEC UN LIANT HYDRAULIQUE).

- EN ASSISES DE CHAUSSÉES (TRAITEMENT AVEC UN LIANT HYDRAULIQUE OU AU BITUME).

2) BÂTIMENT : SERVENT ESSENTIELLEMENT COMME CORRECTEUR DE SABLES À BÉTON. ACCESSOIREMENT, ILS ENTRENT DANS LA FABRICATION DES BÉTONS CLAIRS ET BÉTONS APPARENTS, ET DES BÉTONS CELLULAIRES.

AUTRES UTILISATIONS : VERRERIE, CF POSTER SABLE DE FONTAINEBLEAU.