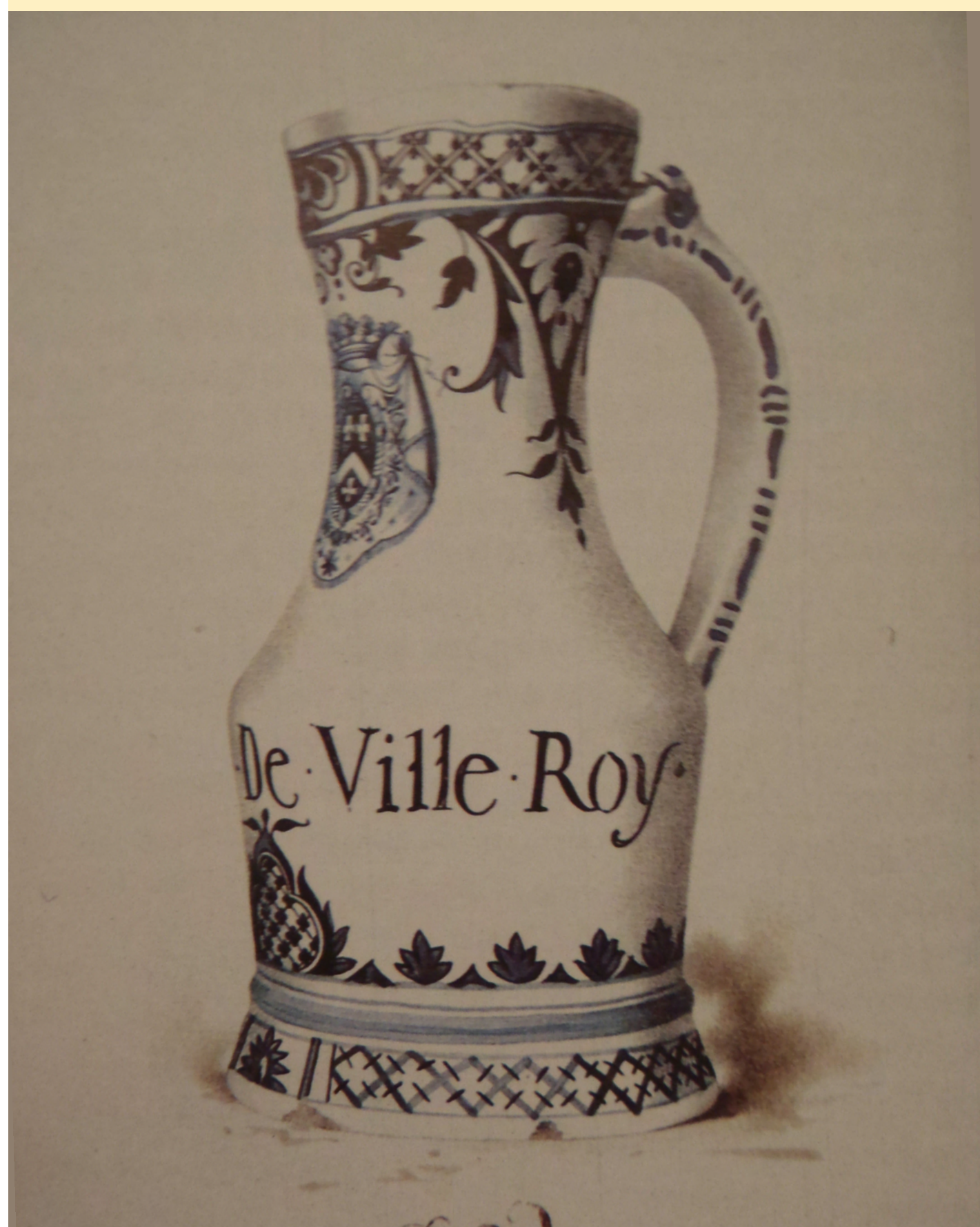


FAÏENCES ET CÉRAMIQUES : UNE GRANDE QUALITÉ DE PRODUCTION

**EXEMPLE DE PORCELAINES
MENNECY-VILLEROY :
«LA PINTE DE VILLEROY»,
PIÈCE EN FAÏENCE, DÉCOR
BLEU, DATÉE 1738**

(PHOTO MUSÉE NATIONAL DE LA CÉRAMIQUE À SÈVRES)



**VERS 1737 :
LA MANUFACTURE
DE MENNECY-VILLEROY**

PORCELAINE HYBRIDE INVENTÉE
POUR CONCURRENCER LES CÉRAMIQUES
VENANT DE SAXE ET DU JAPON.

**VASE EN GRÈS
DE L'ATELIER BOUÉ ET
PETIT, DÉCOR DE CH VIRION :
SOURIS GRIGNOTANT UN ÉPI**

(DOCUMENT COLLECTION PARTICULIÈRE)



**EN 1834 : LA MANUFACTURE
DE PORCELAINE JACOB-PETIT
À FONTAINEBLEAU (1834-1886),
PUIS À AVON EN 1851.**

POUR FABRIQUER DES « PIÈCES
RARES ET DES OBJETS DE FANTAISIE
D'UN GOÛT TEL DIT-ON QU'IL N'A
PAS DE RIVAUX EN EUROPE ».

**GRAND PLAT D'EUGÈNE
SCHOPIN, DIAMÈTRE 62 CM,
DÉCOR À LA BARBOTINE
D'INSPIRATION JAPONISANTE**

(DOCUMENT COLLECTION PARTICULIÈRE)



**1866 : L'ATELIER DE
FAÏENCERIE ARTISTIQUE
D'EUGÈNE SCHOPIN
(1866-1902)**

À FONTAINEBLEAU PUIS
MONTIGNY SUR LOING.

**VASE AUX HÉRONS
(19^E SIÈCLE)**

COLLECTION DU MUSÉE DE LA FAÏENCE DE MONTEREAU

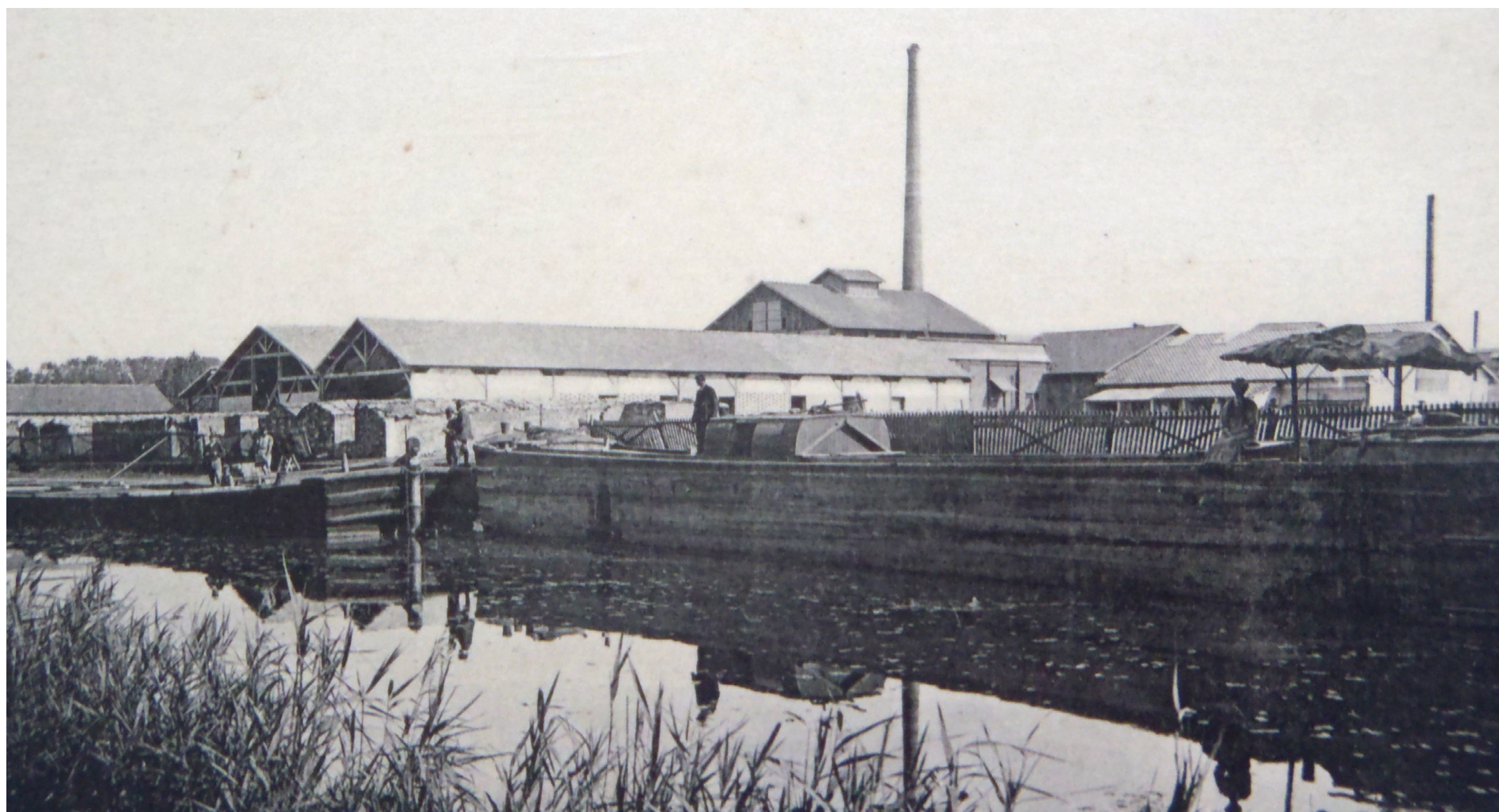


UN PEU EN DEHORS DU TERRITOIRE, MAIS
UTILISANT DES MATÉRIAUX RÉGIONAUX,

**LA MANUFACTURE DE
MONTEREAU-FAULT-YONNE
(1719-1955)**

GRANDE EXPANSION AU 19^E SIÈCLE
DANS LE DOMAINE DE LA FAÏENCE FINE,
EMPLOYANT EN 1810 ENVIRON 220
OUVRIERS, 462 EN 1844 ET 720 EN 1896.

AU 20^{ÈME} SIÈCLE : ESSOR DE LA PRODUCTION INDUSTRIELLE



USINE CÉRAMIQUE D'ECUELLES 1912

(DOCUMENT : CARTE POSTALE / M. MOINEAUT)

**SOCIÉTÉ INDUSTRIELLE DE PRODUITS
CÉRAMIQUES D'ECUELLES (1907-1992) :**

CARREAUX ÉMAILLÉS POUR LES STATIONS DE MÉTRO DE PARIS,
PRODUITS RÉFRACTAIRES



CARRIÈRE D'ARGILE

(DOCUMENT STÉ IMERYS)

ACTUELLEMENT : LES GRANDES ENTREPRISES

- **IMERYS CERAMICS FRANCE** : SITE DE POIGNY (RÉGION DE PROVINS)
CÉRAMIQUES, RÉFRACTAIRES, CARREAUX ET SANITAIRES

- **WIENERBERGER** : À OLLAINVILLE ET ANGERVILLERS (ESSONNE).
CE GROUPE EST LEADER MONDIAL DANS LE DOMAINE DE LA BRIQUE
DE TERRE CUITE ET LEADER EUROPÉEN POUR LES TUILES.

- **SOCIÉTÉ MONIER** : DIRECTION RÉGIONALE ET SON CENTRE DE PRO-
DUCTION POUR TOUTE L'ILE DE FRANCE SITUÉS À DAMMARIÉ-LÈS-LYS
(TUILES EN TERRE CUITE ET TUILES EN BÉTON).