

L'UTILISATION DU SABLE : DE LA VERRERIE DE BAGNEAUX AU PYREX ET À LA PYRAMIDE DU LOUVRE

UN ÉTABLISSEMENT TRICENTENAIRE : LA VERRERIE DE BAGNEAUX



DOCUMENT PRÉSENTANT LA VERRERIE DE BAGNEAUX EN VUE D'UNE EXPOSITION EN 1834
FRAD077_M7759_300

ÉTAT RELATIF À L'IMPORTANCE DE LA MANUFACTURE OU L'ÉTABLISSEMENT DE MADAME MARIE-THÉRÈSE BERNARD

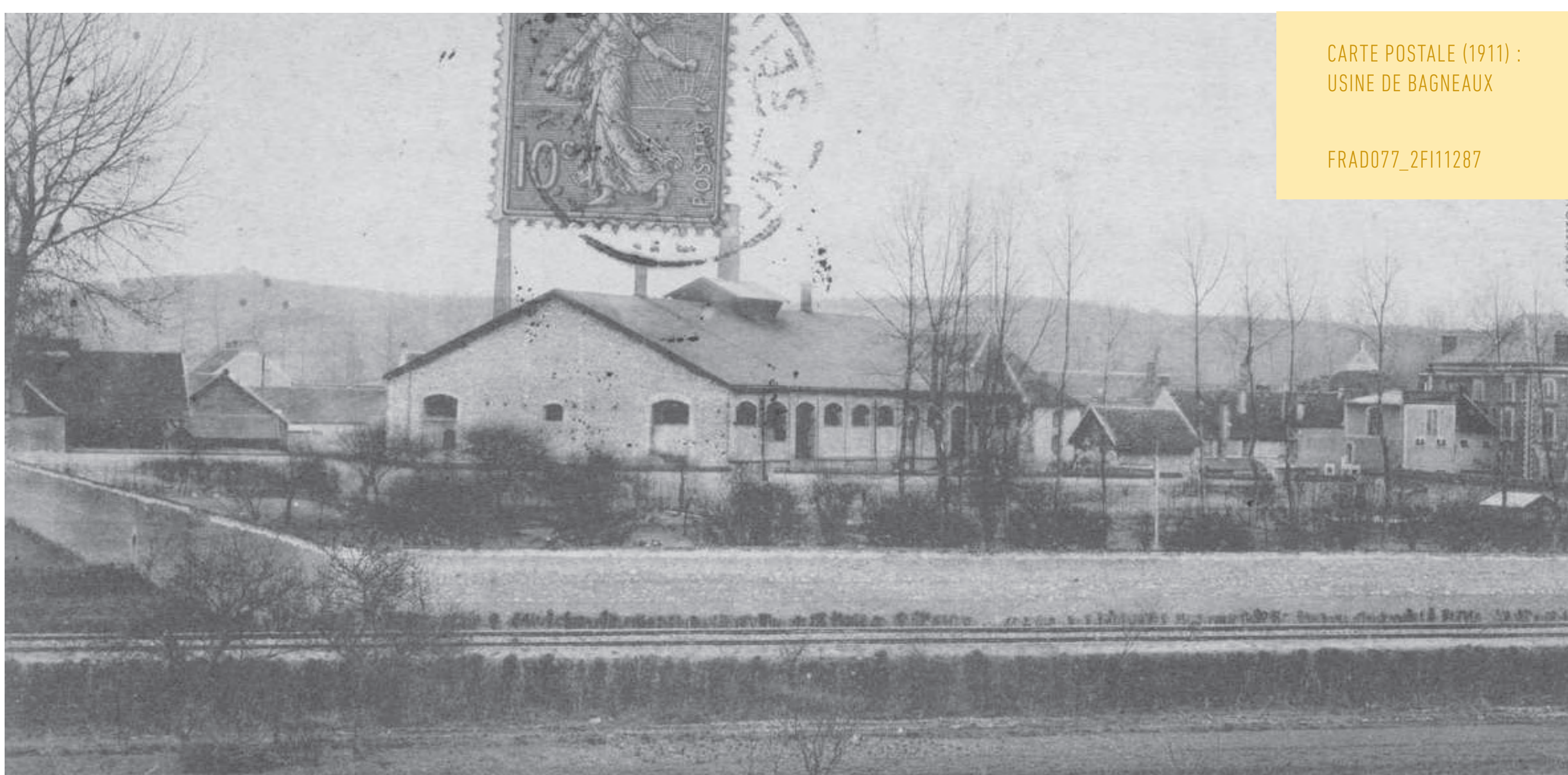
29 JANVIER 1834 :

« CET ÉTABLISSEMENT, DONT LA NAISSANCE NE DATE QUE DE 1830 A RIVALISÉ JUSQU'EN 1832 AVEC TOUTS LES AUTRES ÉTABLISSEMENTS DE CE GENRE ; MAIS, DEPUIS LA FIN DE 1832, JUSQU'À LAQUELLE LA DIRECTION DES TRAVAUX ET LA GESTION DES MATIÈRES FURENT CONFIIÉES À UN NOUVEAU DIRECTEUR, LA VERRERIE DE BAGNEAUX A SURPASSÉ, PAR LA BEAUTÉ ET LA PURETÉ DE SES PRODUITS, LES AUTRES VERRERIES QUI EN 1832 POUVAIENT COMPTER PLUS DE VINGT ANNÉES D'EXPÉRIENCE. »

RÉCOMPENSES INTERNATIONALES :

1855 : MÉDAILLE DE 2^E CLASSE À L'EXPOSITION UNIVERSELLE

« MME BERNARD À BAGNEAUX, PRÈS NEMOURS, FRANCE, EXPOSE DE TRÈS BEAUX ÉCHANTILLONS DE VERRE À VITRES ET DE CYLINDRES. CES VERRES, DONT LA BLANCHEUR EST REMARQUABLE ET QUI, À CAUSE DE CETTE QUALITÉ, SE VENDENT UN PEU PLUS CHER QUE CEUX DES AUTRES FABRIQUES, SONT FABRIQUÉS EXCLUSIVEMENT AVEC LE SULFATE DE SOUDE. UNE PETITE QUANTITÉ SEULEMENT EXIGE L'EMPLOI DE BICARBONATE DE SOUDE ET EST VENDU AUX OPTICIENS SOUS LE NOM DE VERRE EXTRA BLANC. »



CARTE POSTALE (1911) : USINE DE BAGNEAUX

FRAD077_2F111287



1922 : FONDATION DE LA SOCIÉTÉ LE PYREX

AFFICHES PUBLICITAIRES POUR LA VERRERIE LE PYREX (DOCUMENT DU MUSÉE DU VERRE ET DE SES MÉTIERS DE DORDIVES)

UNE INDUSTRIE TOUJOURS ACTUELLE, À BASE DE SABLE DE FONTAINEBLEAU

Gamme de produits



Ophthalmique

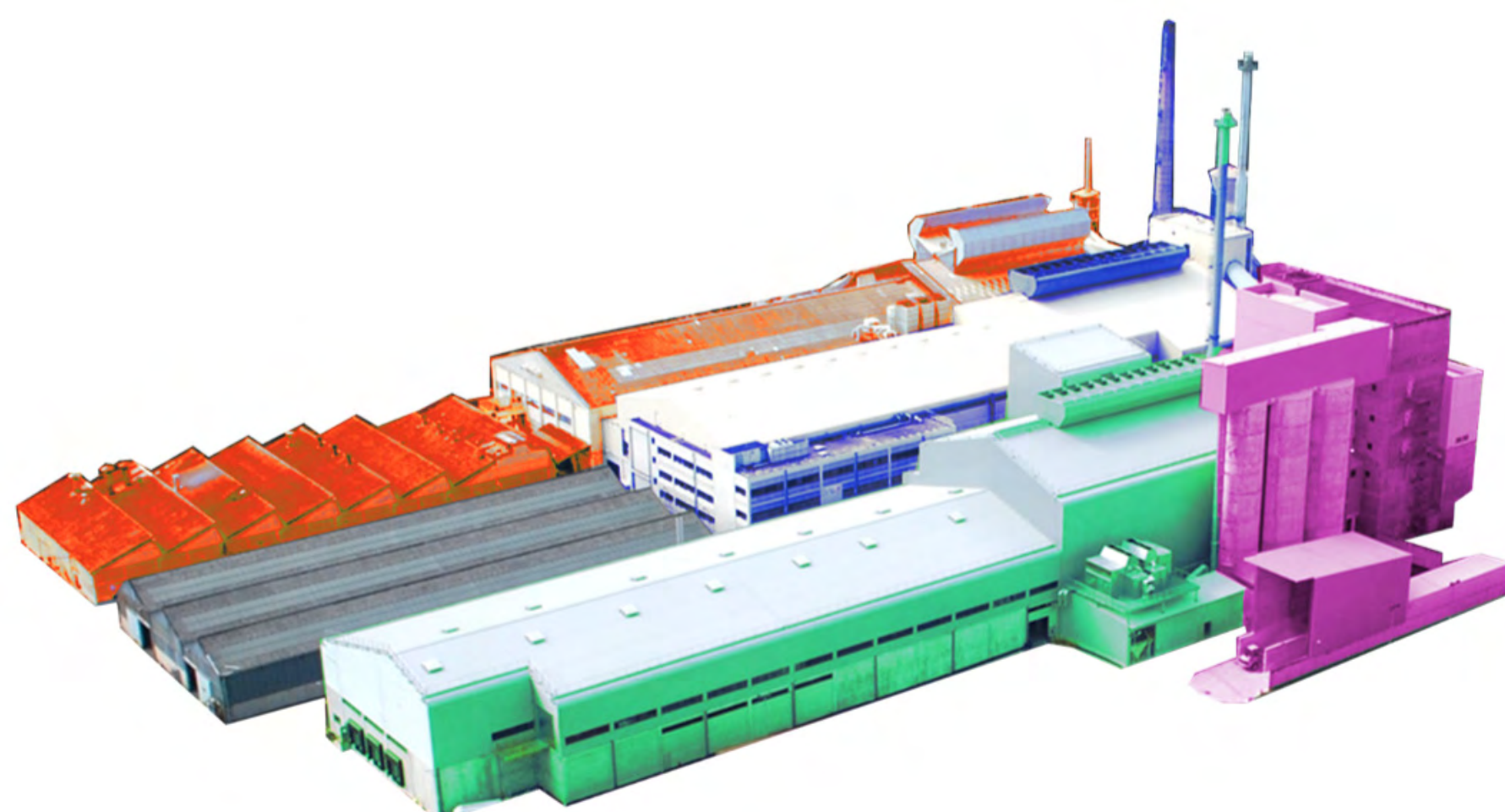


Protection contre les Radiations



Produits Industriels et Optiques

STÉ CORNING SAS : LOCALISÉE À BAGNEAUX SUR LOING, AVON ET SAMOIS SUR SEINE



SOCIÉTÉ KERAGLASS : USINE À BAGNEAUX SUR LOING POUR LA FABRICATION DE VITROCÉRAMIQUE POUR PLAQUES DE CUISSON, CHEMINÉES, INSERTS ET POÊLES.



STÉ ST GOBAIN : RÉALISATION DU VITRAGE DE LA PYRAMIDE DU LOUVRE PAR UN NOUVEAU PROCÉDÉ

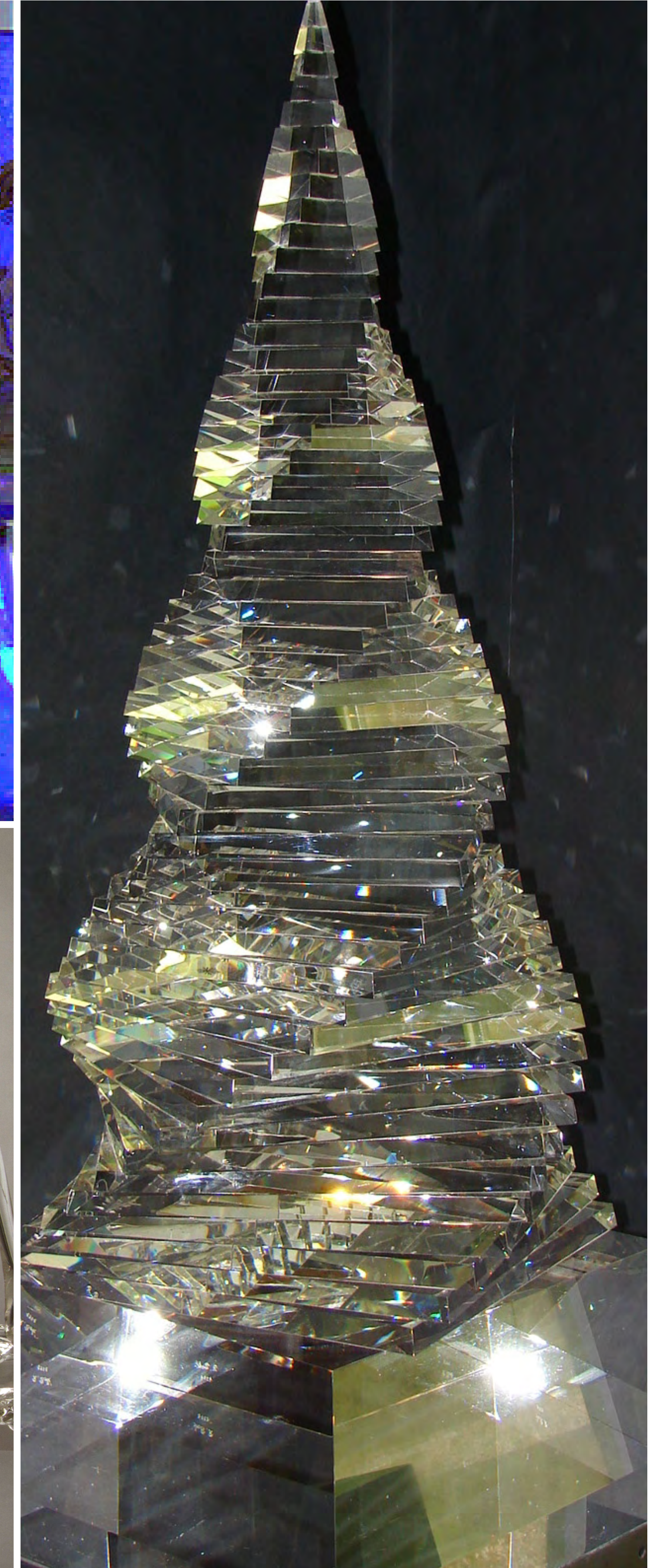
VERRERIE ARTISTIQUE EN FRANCE ET À L'ÉTRANGER

VERRE DE MURANO : COUPE NUPTIALE D'ANGELO BAROVIER (VERS 1450), MUSEO DEL VETRO, MURANO. (SOURCE : WIKIPEDIA)

EXPORTATION DU SABLE DE FONTAINEBLEAU À MURANO ACTUELLEMENT POUR LA VERRERIE ARTISTIQUE



EXEMPLE DE « BOUSILLÉ » COLLECTION DU MUSÉE DU VERRE ET DE SES MÉTIERS DE DORDIVES (PH MAUPAS)



LA TOUR DE BABEL, ŒUVRE DE M BOBE RAMON, VERRIER À ST PIERRE LES NEMOURS