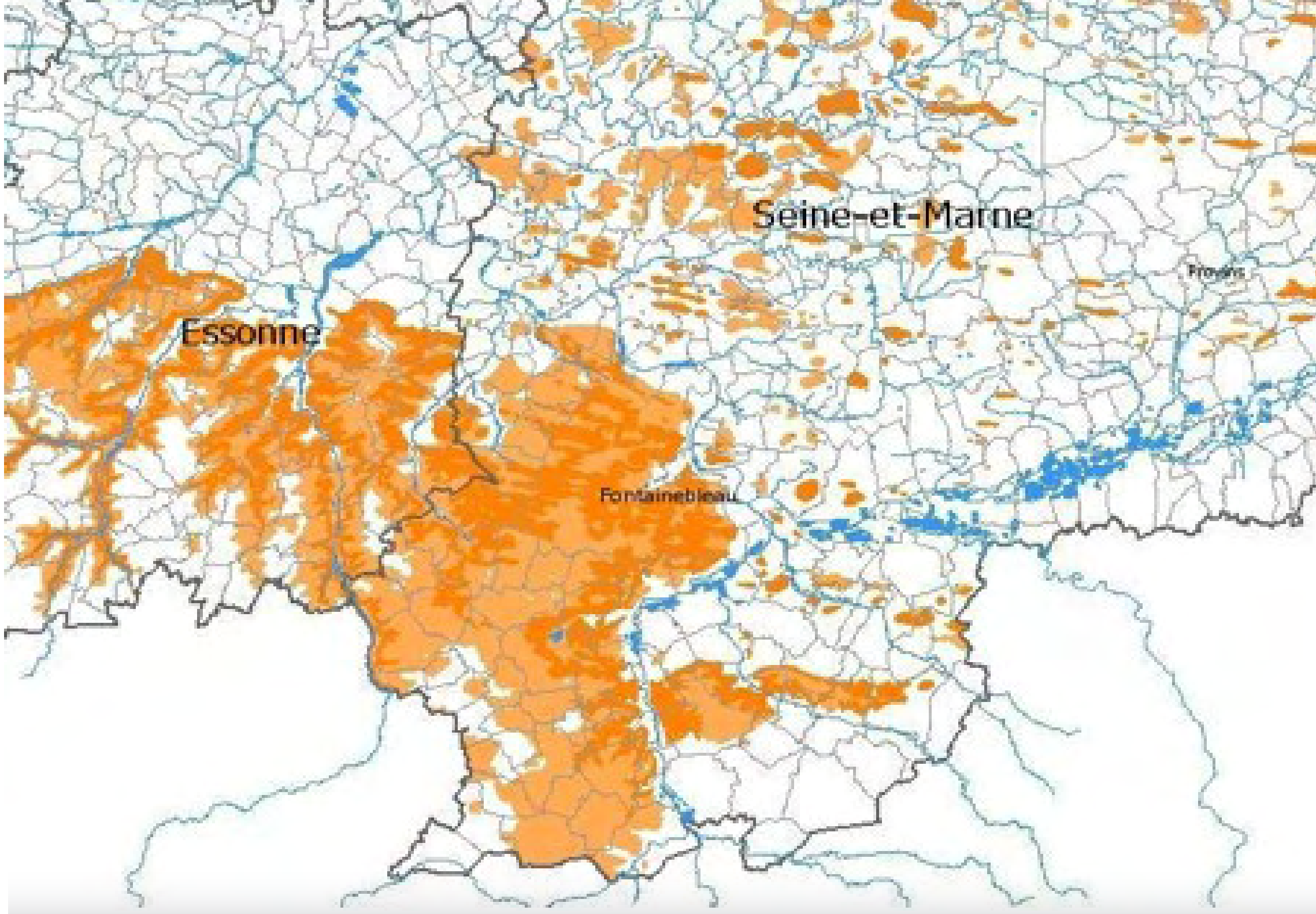


# SABLES DE FONTAINEBLEAU .1

## GÉOLOGIE ET GISEMENTS :



- AGE : STAMPIEN, ENVIRON 30 MILLIONS D'ANNÉES
- GRANDE PURETÉ : JUSQU'À 99% DE SILICE
- RESSOURCE D'IMPORTANCE NATIONALE ET EUROPÉENNE

CARTE DES RESSOURCES EN SILICE (SABLES ET GRÈS DE FONTAINEBLEAU) DE L'ESSONNE ET DU SUD DE LA SEINE-ET-MARNE L'ORANGE FONCÉ SYMBOLISE LES GISEMENTS À AFFLEUREMENT, LE PLUS CLAIR CEUX SOUS RECouvreMENT (SOURCE : DRIEE).

## EXPLOITATION DANS DES CARRIÈRES À CIEL OUVERT ET AUTREFOIS AUSSI EN SOUTERRAIN



G. B. N. G. Nemours

CARRIÈRE DE SABLE DE DARVAULT VERS 1900 : ENTRÉE DE LA CARRIÈRE SOUTERRAINE, SOUS LA DALLE DE GRÈS ( DOCUMENT AD 77 : FRAD077\_2FI19643 )



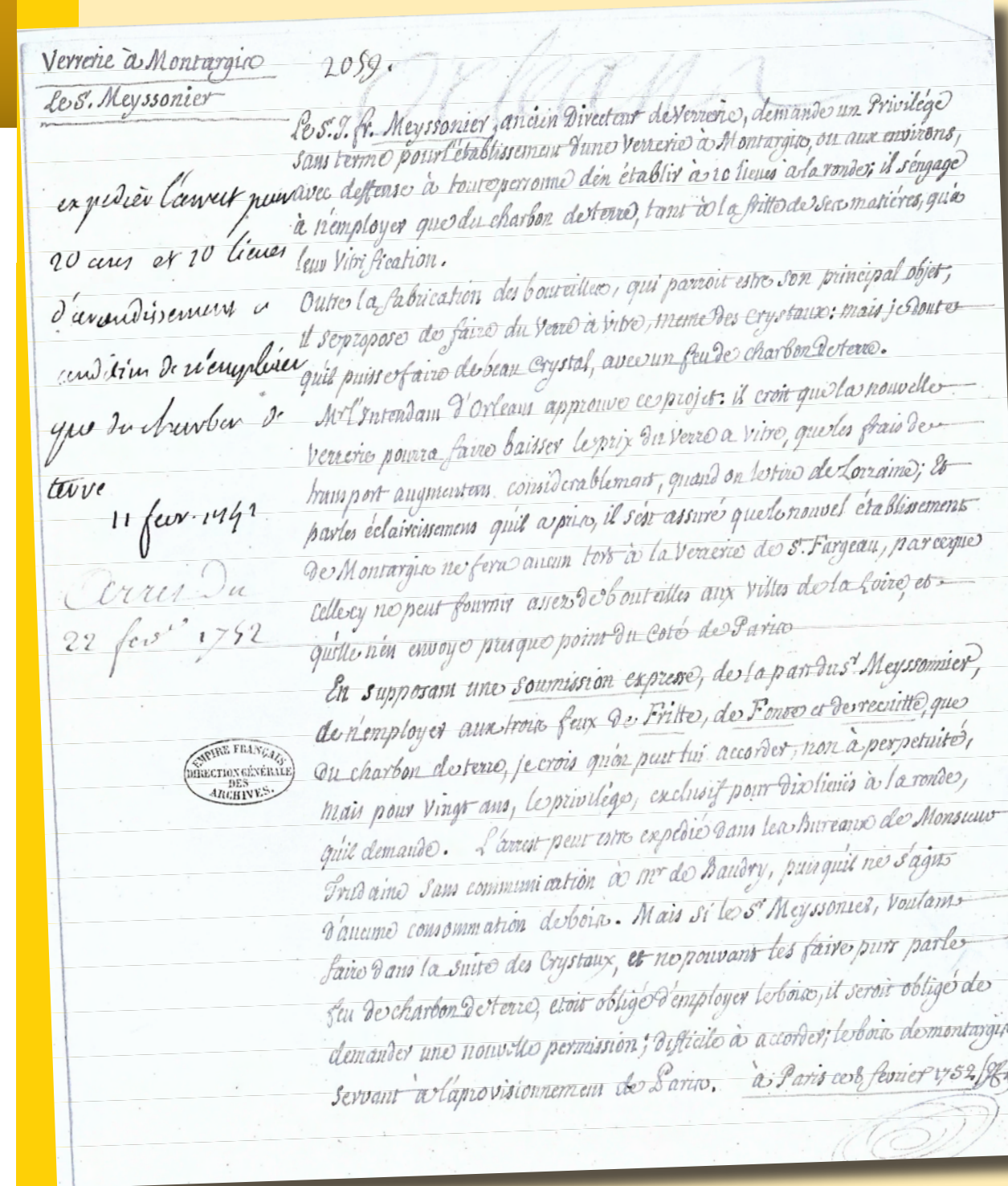
**ANALYSE**

SiO <sub>2</sub>	99.75
Fe <sub>2</sub> O <sub>3</sub> , Al <sub>2</sub> O <sub>3</sub>	0.05
H <sub>2</sub> O	0.10
Eléments non dosés et pertes	0.10

VUES DE LA CARRIÈRE DE SABLES DE FONTAINEBLEAU DE LA CROTTE AU LOUPS VERS 1900 ( DOCUMENT AD 77 : FRAD077-2FI22826 » )

## HISTOIRE : DES ROIS À L'INDUSTRIE

### 18<sup>ÈME</sup> SIÈCLE



#### TRANSCRIPTION DE LA LETTRE RÉGLANT LA PRISE DE L'ARRÊT DE LA CRÉATION DE LA VERRERIE ROYALE DE BAGNEAUX, DU 8 FÉVRIER 1752 (ARCHIVES NATIONALES)

Le Sieur J. Fr. Meysonnier, ancien Directeur de Verrière, demande un privilège sans terme pour l'établissement d'une verrerie à Montargis, ou aux environs, avec une défense à toute personne d'en établir à 10 lieues à la ronde ; il s'engage à n'employer que du charbon de terre, tant à la fritte de ses matières, qu'à leur vitrification.

Outre la fabrication des bouteilles, qui paraît être son principal objet, il se propose de faire du verre à vitre, même des cristaux, mais je doute qu'il puisse faire du beau cristal avec un feu de charbon de terre.

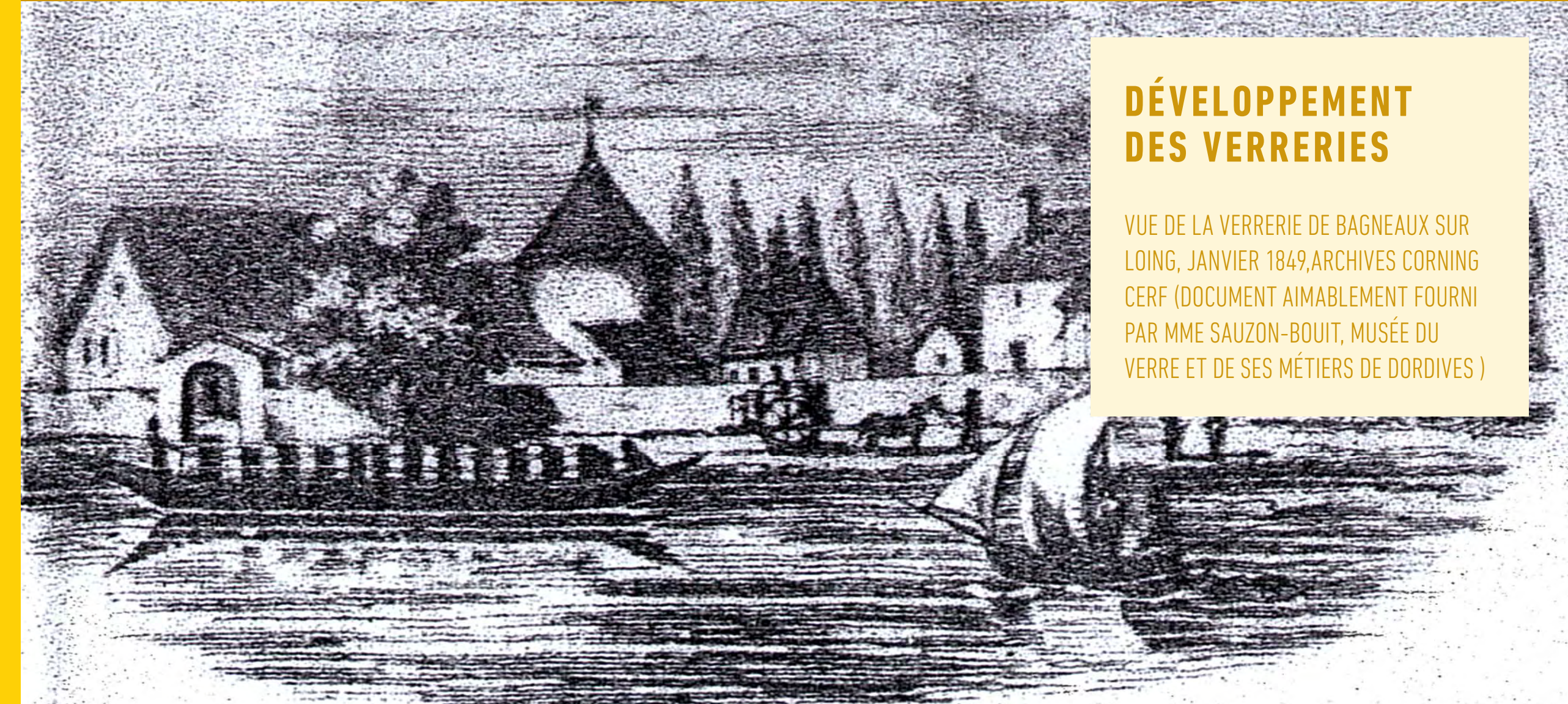
Mr. L'intendant d'Orléans approuve ce projet : il croit que la nouvelle verrerie pourra faire baisser le prix du verre à vitre, que les frais de transport augmentent considérablement, quand on le tire de Lorraine ; et par les éclaircissements qu'il a pris, il s'est assuré que le nouvel établissement de Montargis ne fera aucun tort à la verrerie de St Fargeau, parce que celle-ci ne peut fournir assez de bouteilles aux villes de la Loire et qu'elle n'en envoie presque point du côté de Paris.

En supposant une soumission expresse, de la part du Sr Meysonnier, de n'employer aux trois feux de fritte, de fonte et de recuite, que du charbon de terre, je crois qu'on peut lui accorder, non à perpétuité, mais pour vingt ans, le privilège exclusif pour dix lieues à la ronde, qu'il demande. L'arrêt peut être expédié dans les bureaux de Monsieur Trudaine sans communication à Mr de Baudry, puisqu'il ne s'agit d'aucune consommation de bois. Mais si le Sr Meysonnier voulait faire dans la suite des cristaux, et ne pouvant les faire pur par le feu de charbon de terre, était obligé d'employer le bois, il serait obligé de demander une nouvelle permission, difficile à accorder, le bois de Montargis servant à l'approvisionnement de Paris. A Paris ce 8 Février 1752

Mention en marge : expédier l'arrêt pour 20 ans et 10 lieues d'arrondissement à condition de n'employer que le charbon de terre 11 fev 175

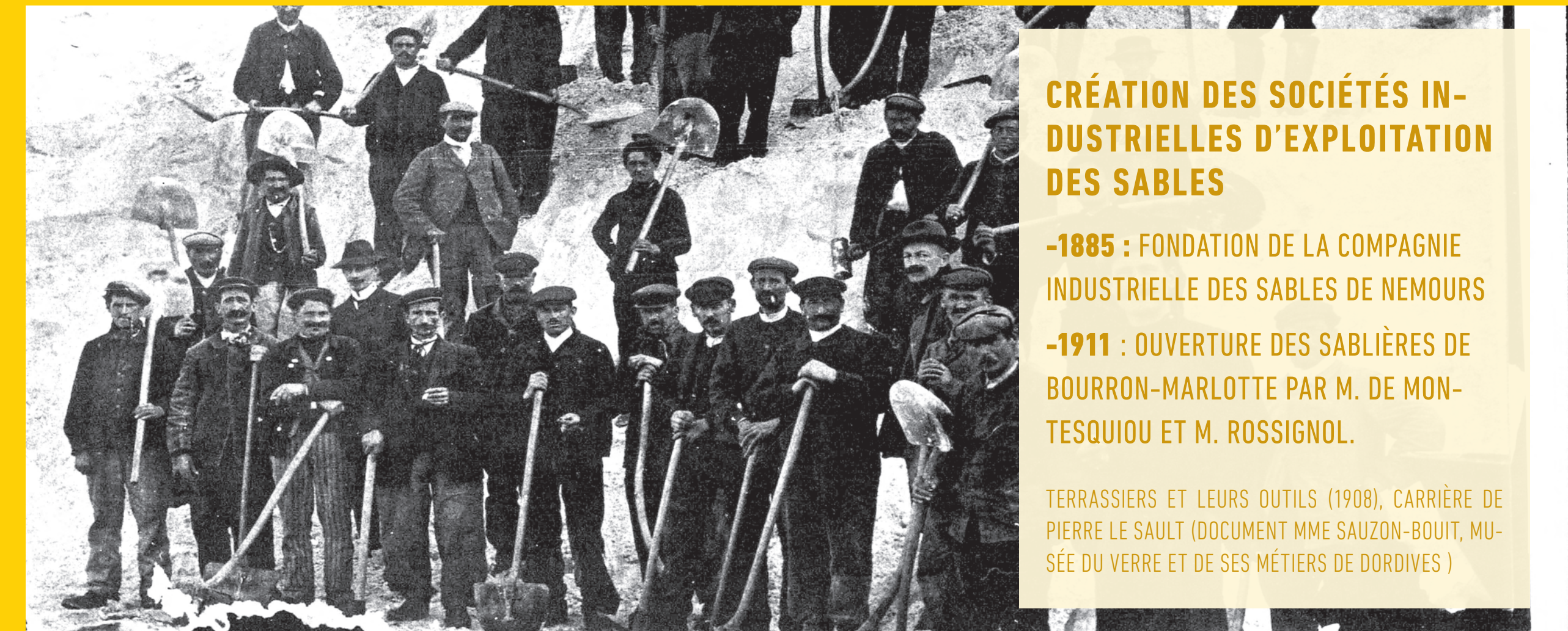
ARRÊT DE 1753 QUI PERMET AU SIEUR DUBOIS D'ÉTABLIR UNE VERRERIE À BAGNEAUX ET SUBROGE EN LIEU ET PLACE DU SIEUR MEYSSONNIER POUR L'EXÉCUTION DU PRIVILÈGE À LUI ACCORDER PAR UN ARRÊT DE 1753 (DOCUMENT MME SAUZON-BOUIT, MUSÉE DU VERRE ET DE SES MÉTIERS DE DORDIVES)

### 19<sup>ÈME</sup> ET 20<sup>ÈME</sup> SIÈCLES



#### DÉVELOPPEMENT DES VERRERIES

VUE DE LA VERRERIE DE BAGNEAUX SUR LOING, JANVIER 1849, ARCHIVES CORNING CERF (DOCUMENT AIMABLEMENT FOURNI PAR MME SAUZON-BOUIT, MUSÉE DU VERRE ET DE SES MÉTIERS DE DORDIVES)



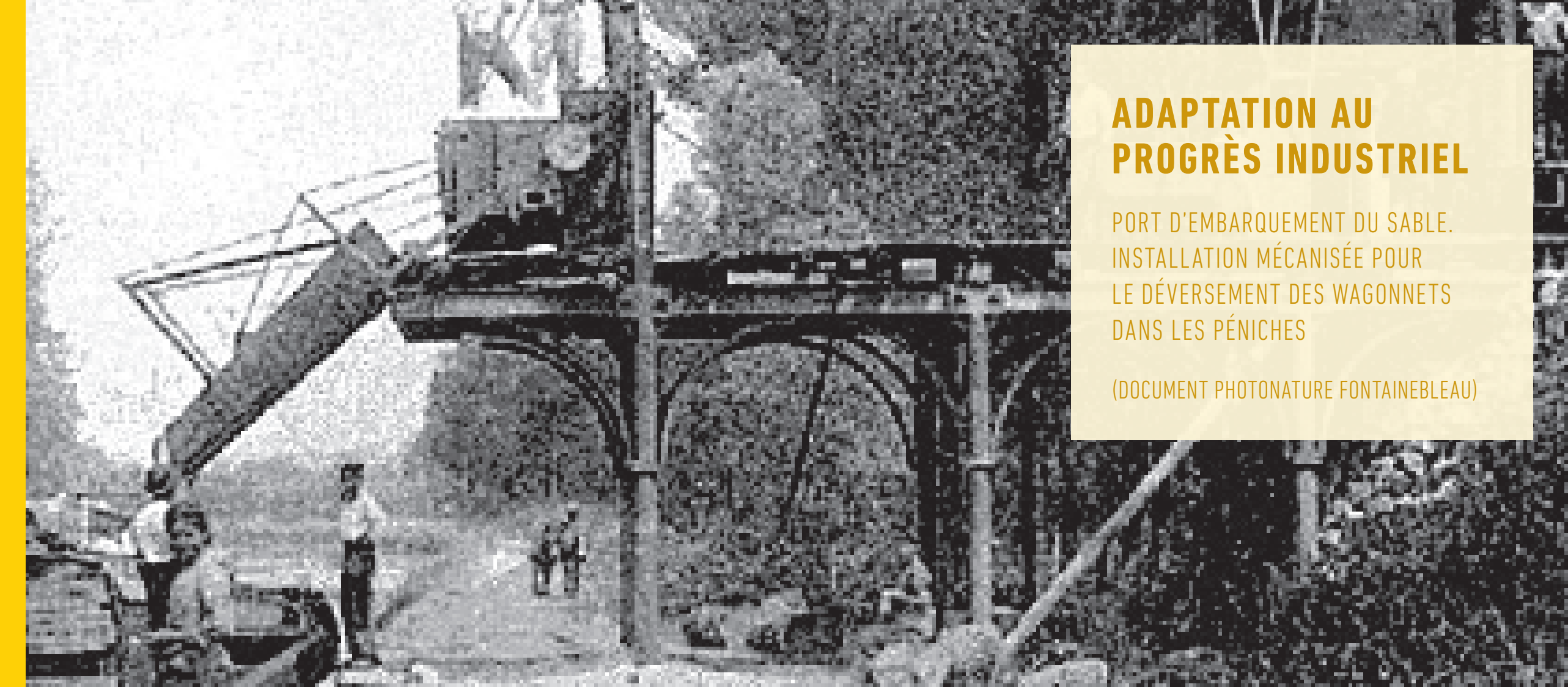
#### CRÉATION DES SOCIÉTÉS INDUSTRIELLES D'EXPLOITATION DES SABLES

- 1885 : FONDATION DE LA COMPAGNIE INDUSTRIELLE DES SABLES DE NEMOURS
- 1911 : OUVERTURE DES SABLIERES DE BOURRON-MARLOTTE PAR M. DE MONTESQUIOU ET M. ROSSIGNOL.

TERRASSIERS ET LEURS OUTILS (1908), CARRIÈRE DE PIERRE LE SAULT (DOCUMENT MME SAUZON-BOUIT, MUSÉE DU VERRE ET DE SES MÉTIERS DE DORDIVES)



#### LE PORT AU SABLE DE NEMOURS VERS 1904 ( DOCUMENT AD 77 : FRAD077\_2FI10280 )



#### ADAPTATION AU PROGRÈS INDUSTRIEL

PORT D'EMBARQUEMENT DU SABLE. INSTALLATION MÉCANISÉE POUR LE DÉVERSEMENT DES WAGONNETS DANS LES PÉNICHS (DOCUMENT PHOTONATURE FONTAINEBLEAU)



#### TRANSPORT PAR TRAIN

TRAIN DE TYPE DECAUVILLE POUR LE TRANSPORT DU SABLE VERS SON SITE D'EXPÉDITION OU DE TRAITEMENT (RÉGION D'ORMESSON ?)

(DOCUMENT PHOTONATURE FONTAINEBLEAU)



- EXPLOITATION ACTUELLE : STÉ SIBELCO ; CARRIÈRE DE BONNEVAUX,
- FRONTS D'EXPLOITATION : SABLE BLANC À LA BASE
- MÉCANISATION DU CHARGEMENT ET DU TRANSPORT

DOCUMENT SIBELCO